

La formule

Pourquoi choisir ce séjour ?

Rappel : Seuls les frais pédagogiques sont éligibles à un financement via le CPF. L'hébergement, le transport, les repas, ainsi que les frais de dossier restent à votre charge.

1. Pré-requis :

- Aucun.
- Test de positionnement en début de formation et placement dans un groupe de niveau homogène avec d'autres participants internationaux.

2. Objectifs :

- Approfondir ses connaissances linguistiques (structures langagières, vocabulaire, prononciation...),
- Développer ses compétences de communication (compréhension et expression),
- Prendre confiance lorsqu'on voyage, vit ou travaille dans un environnement étranger.

3. Durée :

- 1 à 4 semaines.
- Une durée de 8 semaines de cours intensifs est la durée minimum requise pour valider un nouveau plein sur l'échelle du Cadre Européen Commmun de Référence pour les Langues (A1, A2, B1, B2, C1, C2).

4. Délai d'accès :

- Inscription à réaliser au plus tard 30 jours avant le début des cours.
- Une prise de contact par mail ou de préférence par téléphone est obligatoire pour définir ensemble vos besoins et valider une session de formation sur la plateforme Mon Compte Formation.

Le centre de cours

Une école d'anglais réservée aux adultes de 30 ans et +, au coeur de Toronto !

Toronto est l'une des plus belles villes de l'Amérique du Nord.

Cette capitale économique de près de 5 millions d'habitants est un subtil mélange entre l'ambiance cosmopolite de Londres et de New-York et l'atmosphère plus paisible et sécurisante d'une ville à taille humaine.

Etablie sur les bords du lac Ontario, ce centre financier, administratif et culturel vous offre un cadre idéal pour découvrir le Canada !



5 things to see

- Niagara Falls
- Canada's Wonderland
- Royal Ontario Museum
- Art Gallery of Ontario
- Ontario Place

5 things to do

- Toronto International Film Festival
- Camping in Algonquin Park
- EdgeWalk at the CN Tower
- Explore the multicultural neighbourhoods
- Take in a show in the entertainment district

Située en plein centre-ville de Toronto, et près de Yonge Street, l'école accueille des étudiants internationaux depuis plus de 30 ans et figure parmi les écoles de langue les plus réputées du Canada.

Les cours

5. Volume horaire :

- 22h30 de cours par semaine
- Un emploi du temps précis vous sera remis à votre arrivée

6. Dispositif pédagogique :

- Professeurs natifs et diplômés pour enseigner leur langue maternelle
- 18 étudiants maximum par classe (14 en moyenne sur l'année)

7. Programme :

- Les enseignants veillent au renforcement de l'ensemble des compétences langagières avec un accent mis sur la pratique orale. C'est essentiel pour dédramatiser la prise de parole, améliorer son aisance et sa prononciation.
- Les méthodes pédagogiques prennent appui sur des supports authentiques et reposent sur un mélange d'exercices d'appropriation et de simulations de situations de la vie quotidienne et professionnelle.
- Pour les participants disposant d'un niveau B1+ (intermédiaire), il est possible de suivre le module English For Work (15h d'anglais général + 7h30 d'anglais appliqué au monde du travail).

8. Moyens techniques :



- Matériel pédagogique fourni par l'école
- Tableaux blancs numériques
- Accès à la plateforme d'accompagnement pédagogique en ligne de l'école,
- Salle informatique et bibliothèque.

9. Évaluation et certification :

- À votre retour de formation, vous passerez le TOEIC "en autonomie" (online, depuis chez vous). Vous disposez d'un délai d'un mois pour la passer et, en cas de contrôle, votre feuille de résultats pourra vous être demandée par l'administration. Les résultats du test sont adossés à l'échelle du Cadre Européen.

10. Informations complémentaires :

- Formation entièrement en présentiel,
- Les cours ont lieu du lundi au vendredi,
- Possibilité, sur place, de participer à des ateliers linguistiques gratuits et à des activités sociales et culturelles gratuites et payantes,
- Ecole accessible aux personnes à mobilité réduite.

Les activités

On peut tout faire à Toronto ! Musique et concerts, danse et ballet, comédie et théâtre, cabarets, sports, galeries d'art, musées, ballades, shopping et des milliers de restaurants offrant toutes les cuisines du monde vous attendent dans la ville la plus "thnique" du Canada. Nombre de vos activités vous conduiront sur les rives du superbe Lake Ontario.

Tout au long de l'année, l'école propose un planning d'activités à ses étudiants. La plupart des activités sont gratuites, et pour celles qui nécessitent un droit d'entrée ou une participation financière (restaurants, pubs, spectacles, excursions...), vous réglez votre place directement auprès du responsable des activités dans l'école.

L'hébergement





Hébergement chez l'habitant Toronto

À partir de **225 € par semaine** (selon les dates de votre séjour)



1. Hébergement chez l'habitant en demi-pension (repas du petit-déjeuner et du soir).
2. Les chambres possèdent: lit, commode, armoire. Celles-ci devront être rangées régulièrement.
3. La salle de bain est partagée, les draps sont fournis.
4. La salle de bain peut être privative, c'est une option.
5. Concernant la nourriture, les repas sont frais et préparés chaque jour. Les familles-hôtesse essaient de faire en sorte à ce que cela plaise aux étudiants, si l'étudiant est végétarien ou a des allergies, le signaler avant la réservation.
6. Jour d'arrivée: Samedi
7. Jour de départ: Samedi check-out à 11h

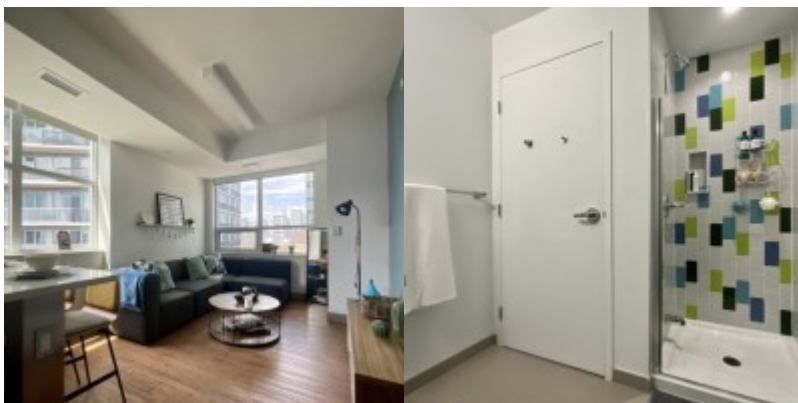


8. Tous les étudiants auront une clé de la maison de leur famille d'accueil, les étudiants doivent demander des informations aux familles lors de l'utilisation d'objets dans la maison comme les volets, micro-ondes, machine à laver, etc...
 9. Certaines familles ont des animaux, si des allergies sont présentes le signaler également.
 10. Fumer est interdit dans la maison.
- Toutes les familles d'accueil habitent à moins de 60 minutes de trajet de transport public, des locaux de l'école, avec une moyenne de 35/45 minutes.



Apts partagés - Résidence HOEM

À partir de **360 € par semaine** (selon les dates de votre séjour)



Une toute nouvelle résidence pour plus de 500 étudiants de l'Université métropolitaine de Toronto, où nos étudiants peuvent vivre et parler avec des anglophones natifs lorsqu'ils n'étudient pas en classe. Les étudiants auront une vue imprenable sur la ville ou le lac. Appartement de quatre chambres, avec un espace commun et

une cuisine partagés. Deux salles de bain par appartement. La cuisine comprend une cuisinière, un réfrigérateur, un lave-vaisselle, un four micro-ondes, des casseroles et des ustensiles.

Appartements modernes et contemporains situés dans le quartier Yonge et Dundas de Toronto. Tout est à quelques pas de votre porte : restaurants branchés, boutiques éclectiques, théâtres, cinémas et le cœur du centre-ville de Toronto, Dundas Square - tout est à explorer !



Appartements Parker

À partir de **370 € par semaine** (selon les dates de votre séjour)



La Résidence Parker propose des appartements de style moderne avec tout le nécessaire pour une vie confortable. Profitez de nombreuses installations au sein du bâtiment, telles qu'un centre de remise en forme, doté d'un centre de yoga privé, d'une salle d'arcade et de jeux, de deux pistes de bowling, d'une cuisine tout équipée avec des appareils JennAir®, d'un sky lounge sur deux étages ainsi que d'une piscine à débordement sur le toit.

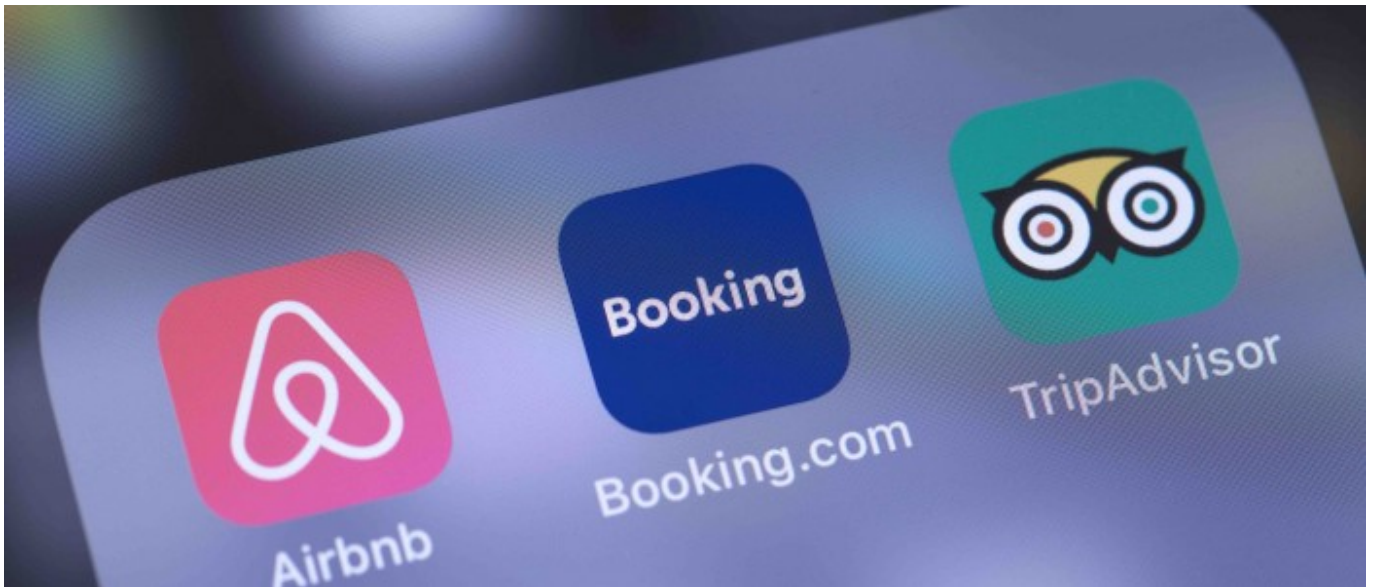
- Machine à laver et sèche dans l'appartement (lessive non fournie)
- Ménage gratuit fourni une fois par mois et par unité.



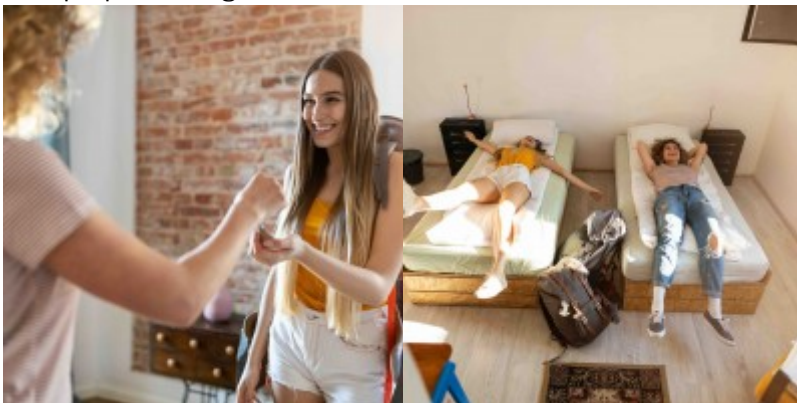
- Service de dépôt de bagages non disponible
- Ustensiles de cuisine fournis
- Sécurité 24h/24, vidéosurveillance et concierge sur place

Situé au cœur du centre-ville de Toronto et à quelques pas de Yonge & Eglinton, La résidence Parker a été soigneusement pensée pour créer une expérience de vie vraiment unique à Toronto. Du service de qualité hôtelière 24 heures sur 24 aux suites parfaitement aménagées, The Parker vous invite à rejoindre la renaissance de la vie urbaine.

Distance de l'école : 10 min en bus / 15 minutes à pied



Mon propre hébergement



Si aucun des hébergements proposés par l'école ne vous convient, vous pouvez bien sûr réserver vous-mêmes un hébergement indépendant.

De nombreuses plateformes de locations d'hébergement de type airbnb, homeaway, abritel et bien d'autres, offrent une infinie variété de logements, pour tous les goûts et tous les budgets !

Vous avez ainsi l'assurance de choisir selon vos exigences de confort, et votre budget.

Astuce : Si vous le voulez, nous pouvons juste réserver pour vous, auprès de l'école, une chambre chez l'habitant pour les 4 premières semaines de votre séjour, ce qui vous laissera du temps pour rechercher un hébergement à votre goût une fois sur place ! C'est aussi une idée !

Ce que vous devez savoir sur l'hébergement chez l'habitant

Nos participants se posent beaucoup de questions sur le logement chez l'habitant. Voici ce que vous devez savoir :

Pourquoi loger chez l'habitant ?

- Parce qu'il n'y a pas moins cher pour se loger dans les grandes villes, et que quand on veut économiser, il vaut mieux économiser sur le prix de l'hébergement que sur le prix des cours et de la formation. Dans certaines villes, une semaine d'hébergement en résidence ou en location peut coûter le double du prix des cours !
- Parce que ce peut être un moyen de mieux comprendre les réalités sociales et culturelles d'un pays étranger.

Qui sont les hébergeurs ?

- Toute personne, ou foyer, disposant de chambres libres et souhaitant les louer.
- Ces personnes qui louent des chambres dans leur maison ou appartement, représentent toute la diversité de nos sociétés contemporaines : ethnies, religions, opinions, orientations sexuelles, familles "traditionnelles" avec parents et enfants, retraités, personnes vivant seules, couples mariés ou non, avec ou sans enfant... toutes les composantes de la société sont représentées. Loger chez l'habitant, c'est souvent découvrir un mode de vie très différent du vôtre, mais c'est aussi ce qui fait la richesse de l'expérience, à condition de savoir s'adapter.

Quelles sont leurs responsabilités envers vous ?

- Vous fournir une chambre confortable, et les repas prévus. Ils n'ont aucune autre obligation que purement matérielle. Vous avez votre clé. Vous êtes libre de vos mouvements, tant que vous tenez votre hébergeur informé de vos heures de retour à la maison et de toute absence aux repas.

Comment les hébergeurs sont-ils choisis ?

- Certaines écoles organisent elles-mêmes leur réseau de familles d'accueil, et disposent d'un collaborateur en interne pour gérer les placements. D'autres font appel à des agences spécialisées, qui se chargent de sélectionner les hébergeurs et d'en assurer le suivi.
- Tous les hébergements chez l'habitant répondent aux critères de la Norme Européenne sur les Séjours



Linguistiques en termes de confort, propreté, équipements. La décoration et tout autre élément d'ordre subjectif ne sont pas pris en compte. Le confort est généralement sommaire et la décoration ne sera pas forcément à votre goût.

- Enfin, les évaluations des clients sont systématiquement pris en compte et une évaluation régulière de chaque hébergeur peut ainsi être réalisée en continu. Un hébergeur qui ne donne pas satisfaction est retiré du réseau de l'école.

Quelles seront mes relations avec mon hébergeur ?

- Il n'y a pas de réponse précise à cette question, car tout dépend du relationnel entre les personnes. La relation contractuelle est celle du "gîte et couvert", les échanges et relations inter-personnelles dépendent des affinités. Il n'entre pas dans le rôle des hébergeurs de divertir leurs locataires. Vous bénéficierez d'une totale indépendance et liberté de mouvement, à l'exception des moins de 18 ans qui ont obligation de respecter des horaires de couvre-feu.

Le voyage

Quels sont les aéroports d'arrivée possible pour ce séjour ?

- Aéroport de Toronto Person Int'l (YYZ)

Quels sont les créneaux horaires à respecter ?

- Vous devez arriver le samedi et repartir le samedi.

Comment organiser mon voyage ?

- Retrouvez toutes les informations à connaître dans [ce document à télécharger](#).

Les formalités

Pour les personnes de l'Union Européenne :

- Passeport personnel biométrique avec photo numérisée valable au moins 1 jour après votre retour. Se renseigner sur le délai d'obtention
- une AVE (Autorisation de Voyage Electronique) : la demande se fait en ligne sur le site officiel des services d'immigration du Canada <https://www.canada.ca/fr/immigration-refugies-citoyennete/services/visiter-canada/ave/demande.html>

Les participants hors Union Européenne doivent se renseigner auprès de leur Ambassade du Canada.



Un Visa Etudiant est obligatoire pour tout séjour de 6 mois ou plus.

FORMALITES SANITAIRES COVID-19

Nous vous conseillons de vous tenir informé au jour le jour de l'évolution des mesures sanitaires applicables à votre voyage sur le site officiel :

<https://voyage.gc.ca/voyage-covid/voyage-restrictions/debut-assistant>

Autorisation de sortie du territoire pour les mineurs

Un mineur non accompagné d'une personne détentrice de l'autorité parentale ne peut quitter la France sans autorisation.

L'enfant qui voyage à l'étranger sans être accompagné de l'un de ses parents doit présenter les 3 documents suivants :

- Pièce d'identité valide du mineur : carte d'identité ou passeport
- Photocopie du titre d'identité valide ou périmé depuis moins de 5 ans du parent signataire : carte d'identité ou passeport
- Formulaire CERFA signé par l'un des parents titulaire de l'autorité parentale

Ce formulaire CERFA vous sera fourni par Effective dès la confirmation de votre inscription.

Témoignages

Je viens de passer 2 semaines dans cette école de Toronto. Elle est réservée aux adultes et c'est un énorme plus pour quelqu'un de mon âge (52 ans). Nous étions tous au même rythme, avec le même vécu, et j'ai rencontré des personnes intéressantes venues comme moi améliorer leur anglais; certains étaient en activité, d'autres à la retraite, mais ce mélange était vraiment agréable. Effective avait tout parfaitement organisé, mais ce que j'ai le plus apprécié, ce sont les conseils, la connaissance précise des écoles qu'avait mon interlocutrice, et l'aide qu'elle m'a apportée pour faciliter plusieurs de mes souhaits, que je n'aurais pas su exprimer en anglais. Une très belle expérience, qui m'a donné envie de refaire un stage d'anglais. Merci Effective, et je vous dis à l'année prochaine.

— Philippe, 2 semaines à Toronto 30+ avec Effective

Les dates et les prix

Dans le cadre du CPF, seuls les frais pédagogiques, le matériel pédagogique et les frais d'examen sont éligibles à un financement. Les frais annexes (inscription, hébergement, assurances, taxis...) restent à la charge du participant.

[Devis interactif](#)



Cours	Prix
1 semaine 30 cours de 45 minutes par semaine 22h30 de cours par semaine	440,00 €
2 semaines 30 cours de 45 minutes par semaine 22h30 de cours par semaine	780,00 €
3 semaines 30 cours de 45 minutes par semaine 22h30 de cours par semaine	1 120,00 €

Découvrez nos offres alternatives à la destination suivante : [Vancouver \(École dédiée 30 ans et +\)](#) (à partir de 365,00 €/sem.).

Hébergements proposés par l'école

Si l'un de ces hébergements vous convient, Effective Linguistique pourra le réserver en votre nom. La facture vous sera adressée directement par l'école, mais vous la réglerez par l'intermédiaire d'Effective en même temps que les frais pédagogiques.

Caractéristiques	Prix inclus
Sans hébergement (Je m'occupe moi-même de mon hébergement) Mon propre hébergement	
à 45-60 minutes de l'école en transports en commun Hébergement chez l'habitant Toronto Demi-pension Chambre individuelle / Salle de bain partagée	à partir de 225 € / sem.
à 25 min de bus de l'école Downtown Apartments Sans repas Chambre individuelle / Salle de bain partagée	à partir de 320 € / sem.
à 25 min de bus de l'école Apts partagés - Résidence HOEM Sans repas Chambre individuelle / Salle de bain partagée	à partir de 360 € / sem.
à 15 minutes à pied de l'école Appartements Parker Sans repas Chambre individuelle / Salle de bain partagée	à partir de 370 € / sem.
à 15 minutes à pied de l'école Appartements Parker Sans repas Chambre individuelle / Salle de bain privée	à partir de 405 € / sem.

Options & prestations accessoires

Caractéristiques

Accueil-transfert

Prix
De 100,00 à
195,00 €

Passage du TOEIC en France
Ce supplément est obligatoire

200,00 €

Régime alimentaire particulier

à partir de
33,33 € / sem.

Matériel pédagogique obligatoire
Ce supplément est obligatoire

à partir de
10,00 € / sem.

Je choisis les cours du matin

à partir de
18,33 € / sem.

Assurance Multirisques (Médicale/Rapatriement /Annulation avant le départ)

à partir de
60,00 €

Le centre en photos





