

La formule

Pourquoi choisir ce séjour ?

Notre école de Cambridge propose un programme particulièrement sérieux qui s'adapte aux objectifs de chacun. Vous choisissez l'intensité des cours et bénéficiez toujours d'un suivi pédagogique de grande qualité. Le site est magnifique et propose un cadre de travail des plus agréables aux étudiants internationaux.

L'école dispose de rapports d'inspection du British Council particulièrement élogieux. Les professeurs sont titulaires des meilleures qualifications en matière d'enseignement et ont une expérience solide. On n'apprend pas seulement l'anglais mais on apprend très concrètement à communiquer en anglais à des fins personnelles, académiques ou professionnelles.

Le centre de cours

Un campus accueillant et ultra-moderne, à quelques minutes du coeur de la prestigieuse ville universitaire.

- Notre superbe centre linguistique de Cambridge, est l'un des plus réputés de toute l'Angleterre.
 - Fondé en 1955, il dispose d'un environnement reposant et propice à l'étude, entouré d'immenses jardins.
 - C'est un Centre d'Excellence régulièrement primé par le British Council, au sein duquel oeuvre une équipe d'enseignants parmi les mieux formés de Grande-Bretagne.
 - Le centre accueille toute l'année des étudiants et adultes sérieux et motivés, du monde entier, à la recherche d'une formation en anglais performante et efficace.
1. 30 salles de cours superbes, équipées de tableaux numériques interactifs
 2. Un grand centre de ressources pédagogiques et multimédia présentant les toutes dernières nouveautés en matière d'apprentissage de l'anglais
 3. Equipements sportifs sur place : terrains de football, volleyball, basket ball, courts de tennis
 4. Superbe terrasse sur le toit, dominant le parc
 5. Internet et wifi gratuit
 6. entre 10 et 14 élèves maximum par classe
- Espace multimédia connecté en libre accès
 - Bibliothèque et centre de ressources didactiques



- Internet
- Wifi gratuit
- Cafétéria

Les cours

- Au maximum 14 participants dans le groupe de cours
- Test de niveau le premier jour
- Professeurs de langue maternelle exclusivement

Le programme pédagogique mis en place par l'école est "à la carte" et s'adapte aux objectifs de chacun.

Tous les élèves suivent un tronc commun de **15h de cours par semaine**, avec des niveaux allant de débutant à avancé. Il est axé sur la révision des fondamentaux, ou sur la préparation de l'IELTS et vise avant tout un renforcement des compétences de communication. Cet objectif est favorisé par les effectifs réduits : 10 élèves en moyenne par classe (14 au maximum).

Pour les étudiants qui souhaitent des progrès plus marqués et qui sont motivés, il est possible d'ajouter 5h de cours en groupe. Ils ont lieu après la pause déjeuner et portent donc le volume horaire global à **20h par semaine**.

Enfin, un dernier format permet de combiner **15h de cours en groupe et 5h de cours particuliers par semaine**. C'est la formule accélérée qui est recommandée pour réaliser des progrès dès la première semaine de cours. Elle est idéale pour les étudiants désireux de gagner en aisance rapidement ou pour ceux qui ont pour objectif de préparer un examen, un test ou un concours. Le programme des cours particuliers sera entièrement personnalisé pour répondre aux attentes précises des étudiants.

L'école propose d'**excellentes conditions d'enseignement**, mises en lumière dans un **élogieux rapport d'inspection du British Council** :

- Tous les professeurs sont natifs et diplômés CELTA/DELTA, les qualifications les plus élevées pour les enseignants d'anglais langue étrangère.
- La presse du jour est mise à votre disposition : The Times, The Economist, The Guardian, etc.
- Accès wifi gratuit dans tout le centre
- Un grand centre de ressources pédagogiques et multimédia accueille les étudiants tout au long de leur séjour, après les cours, en libre accès. Ils y trouvent livres classés par niveau de langue, presse et magazines, CD et DVD, ordinateurs à disposition, et une équipe disponible pour les aider à sélectionner les supports les mieux adaptés à leur besoin.
- Evaluation personnalisée et bilan linguistique individuel: le premier jour de cours, plusieurs tests permettent de mesurer avec précision vos points forts en anglais, et d'identifier les domaines où vous devez vous améliorer. Cette étude personnalisée, conduite par le responsable académique, mène à la construction de votre programme pédagogique personnalisé. Le responsable académique définira avec vous les cours que vous devrez suivre pour profiter au maximum de vos 2 semaines d'immersion linguistique.
- A la fin de votre stage, une attestation individuelle de niveau atteint vous sera remise, avec le bilan complet de votre apprentissage, et des résultats obtenus.



Examen en fin de session

- Attestation de niveau obtenu remise en fin de formation

Avantages additionnels

- Programme d'activités organisées (gratuites ou payantes)
- Travail personnel quotidien
- Libre accès aux ressources multimedia de l'école

Les activités

Un programme d'activités inclus dans le prix !

Entraînez-vous à communiquer comme un natif, grâce à toute une variété d'activités conçues pour vous faire utiliser votre anglais au quotidien. Toutes les activités proposées sont soigneusement pensées, avec un objectif pédagogique bien défini, celui de vous amener à prendre confiance dans vos capacités d'utilisateur de la langue anglaise.

Parce qu'il est le prolongement concret de vos cours d'anglais, le programme d'activités est inclus dans le prix de votre séjour.

Au terme de votre séjour, grâce à la combinaison très étudiée de cours d'anglais en classe et d'utilisation concrète en situation, vous aurez vraiment progressé dans votre maîtrise de l'anglais :

- Vous aurez acquis confiance et assurance
- Vous aurez enrichi votre vocabulaire, consolidé votre grammaire
- Vous en saurez plus sur la culture britannique
- Vous vous serez fait de nouveaux amis à travers toute la planète

Activités de mise en pratique de l'anglais :

Elles viennent compléter, à raison de 5 heures par semaine (une par jour, du lundi au vendredi), les 15 ou 20 heures de cours que vous aurez choisies. Elles sont organisées sur le campus même, et couvrent une large palette de compétences et thématiques :

- Les **Workshops** aident à développer les techniques qui enrichissent l'expression en anglais dans une grande variété de situations de la vie courante, des études, ou du travail. Par exemple, utiliser votre anglais pour



construire un site web, faire une conférence devant un public, interviewer une personnalité, vous présenter à un entretien d'embauche pour un stage ou un job d'été, écrire une présentation, apprendre à prendre des notes lors d'un exposé, à rédiger un résumé percutant, vous familiariser avec les techniques de premiers secours, ou encore apprendre à pratiquer la méditation !

- Les **Clubs** vous donnent la possibilité d'essayer quelque chose de nouveau, ou d'epartager une passion avec les autres élèves : le théâtre par exemple, ou le cinéma, la littérature, le tennis de table, le débat d'idées, les arts plastiques et bien d'autres encore selon les passions de chacun.

Activités de découverte et de détente :

- Tous les jours, l'après-midi ou en soirée, d'autres activités permettent de découvrir la ville de Cambridge ou de se détendre en compagnie des autres élèves venus de toutes les parties du monde.
- Le week-end, des excursions sont proposées (Une excursion incluse dans le prix chaque samedi sauf jour de départ, et une excursion optionnelle le dimanche, accessible en option payante sur place).

L'hébergement



Hébergement chez l'habitant (16 ans et +)

À partir de **335 € par semaine** (selon les dates de votre séjour)



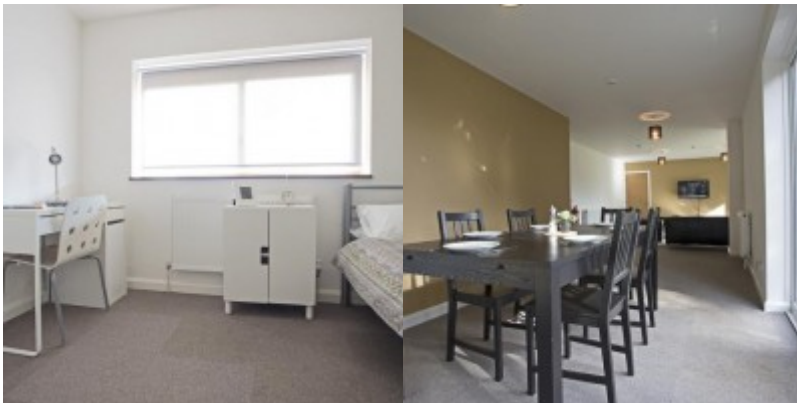
1. Ces hébergements chez l'habitant sont en demi-pension (repas du petit-déjeuner et du soir) ou en Bed and Breakfast (repas du petit-déjeuner seulement).
 2. Les chambres possèdent: lit, commode, armoire.
 3. La salle de bain est partagée, les draps et serviettes sont fournis, le blanchissage est assuré une fois par semaine.
 4. La salle de bain peut être privative, en option.
 5. Petit-déjeuner et dîner sont fournis (demi-pension)
 6. Jour d'arrivée: le samedi après-midi
 7. Jour de départ: le samedi matin
 8. Certaines familles ont des animaux, signaler toute allergie éventuelle au moment de la réservation.
 9. Fumer est interdit dans la maison.
- Compter de 10 à 20 minutes en bus pour rejoindre l'école, ou de 5 à 35 minutes à pied selon la localisation de votre hébergement.
 - Draps et serviettes fournis
 - Chambre Individuelle
 - Salle de bain partagée
 - Ménage hebdomadaire inclus
 - Wi-fi gratuit
 - Strictement non-fumeurs





Garden House Residence (18 ans et +)

À partir de **425 € par semaine** (selon les dates de votre séjour)



1. Située juste à côté de l'école, dans le parc, la résidence est un lieu de séjour des plus agréables.
 2. Elle comprend 8 chambres confortables, certaines avec salles de bains privées, d'autres avec salle de bains partagée.
 3. Une cuisine équipée permet de préparer vos repas.
 4. Wifi gratuit
 5. Jardin et parc
- La résidence est à 2 minutes à pied de l'école.





St Barnabas residence (16 ans et +)

À partir de **440 € par semaine** (selon les dates de votre séjour)





Sorrento Hotel (16 ans et +)

À partir de **460 € par semaine** (selon les dates de votre séjour)



Sorrento est un petit hôtel familial, offrant un logement simple mais bien entretenu, dans une atmosphère agréable.

Sorrento est à mi-chemin entre l'école et le coeur de Cambridge, à 15 minutes de bus de l'une comme de l'autre. (25 minutes à pied).

- Chambre Individuelle
- Salle de bain privée
- Ménage hebdomadaire inclus
- Cuisine commune
- Wi-fi gratuit



**FRANK RESIDENCE (18 ans et +)**

À partir de **480 € par semaine** (selon les dates de votre séjour)

Très belle résidence dans une bâtisse historique de style Georgien, rénovée de fond en comble en 2019.

- A quelques pas des salles de cours, de la bibliothèque et de la salle multimédia, de la cafétéria des étudiants (ouverte du lundi au vendredi pour le petit-déjeuner et le diner), de tous les équipements du campus.
 - Magasins, supermarché, cafés et restaurants dans un rayon de 10-15 minutes à pied
 - Arrêt de bus à 4 minutes à pied (Bus direct pour le centre-ville de Cambridge)
 - A 2 kms de la gare de Cambridge
-
- Chambre Individuelle
 - Salle de bain privée
 - Machine à laver sur place
 - Jardin
 - Sécurité 24/24
 - Cuisine commune
 - Wi-fi gratuit





Résidence d'été : Scholars House (16 ans et +)
À partir de **565 € par semaine** (selon les dates de votre séjour)



- Proche du centre ville, et donc idéalement située, cette résidence propose des chambres individuelles dotées de leur salle de bains privée. A proximité immédiate à pied : magasins, cafés, restaurants, piscine municipale et centre de loisirs.
- Elle est disponible du Dimanche 28 Juin 2020 au Samedi 22 Août 2020.
- A 25 minutes de l'école en bus direct
- A 20 minutes à pied du coeur de Cambridge et 8 minutes à pied de la gare de Cambridge

- Chambre Individuelle

- Salle de bain privée
- Résidence mixte
- Sécurité 24/24
- Wi-fi gratuit

Ce que vous devez savoir sur l'hébergement chez l'habitant

Nos participants se posent beaucoup de questions sur le logement chez l'habitant. Voici ce que vous devez savoir :

Pourquoi loger chez l'habitant ?

- Parce qu'il n'y a pas moins cher pour se loger dans les grandes villes, et que quand on veut économiser, il vaut mieux économiser sur le pris de l'hébergement que sur le prix des cours et de la formation. Dans certaines villes, une semaine d'hébergement en résidence ou en location peut coûter le double du prix des cours !
- Parce que ce peut être un moyen de mieux comprendre les réalités sociales et culturelles d'un pays étranger.

Qui sont les hébergeurs ?

- Toute personne, ou foyer, disposant de chambres libres et souhaitant les louer.
- Ces personnes qui louent des chambres dans leur maison ou appartement, représentent toute la diversité de nos sociétés contemporaines : ethnies, religions, opinions, orientations sexuelles, familles "traditionnelles" avec parents et enfants, retraités, personnes vivant seules, couples mariés ou non, avec ou sans enfant... toutes les composantes de la société sont représentées. Loger chez l'habitant, c'est souvent découvrir un mode de vie très différent du vôtre, mais c'est aussi ce qui fait la richesse de l'expérience, à condition de savoir s'adapter.

Quelles sont leurs responsabilités envers vous ?

- Vous fournir une chambre confortable, et les repas prévus. Ils n'ont aucune autre obligation que purement matérielle. Vous avez votre clé. Vous êtes libre de vos mouvements, tant que vous tenez votre hébergeur informé de vos heures de retour à la maison et de toute absence aux repas.

Comment les hébergeurs sont-ils choisis ?

- Certaines écoles organisent elles-mêmes leur réseau de familles d'accueil, et disposent d'un collaborateur en interne pour gérer les placements. D'autres font appel à des agences spécialisées, qui se chargent de sélectionner les hébergeurs et d'en assurer le suivi.
- Tous les hébergements chez l'habitant répondent aux critères de la Norme Européenne sur les Séjours Linguistiques en termes de confort, propreté, équipements. La décoration et tout autre élément d'ordre subjectif ne sont pas pris en compte. Le confort est généralement sommaire et la décoration ne sera pas forcément à votre goût.
- Enfin, les évaluations des clients sont systématiquement pris en compte et une évaluation régulière de chaque



hébergeur peut ainsi être réalisée en continu. Un hébergeur qui ne donne pas satisfaction est retiré du réseau de l'école.

Quelles seront mes relations avec mon hébergeur ?

- Il n'y a pas de réponse précise à cette question, car tout dépend du relationnel entre les personnes. La relation contractuelle est celle du "gîte et couvert", les échanges et relations inter-personnelles dépendent des affinités. Il n'entre pas dans le rôle des hébergeurs de divertir leurs locataires. Vous bénéficierez d'une totale indépendance et liberté de mouvement, à l'exception des moins de 18 ans qui ont obligation de respecter des horaires de couvre-feu.

Le voyage

Quels sont les aéroports d'arrivée possible pour ce séjour ?

- Aéroport de Londres Heathrow (LHR)
- Aéroport de Londres Stansted (STN)
- Aéroport de Londres Gatwick (LGW)
- Gare Eurostar de Londres St Pancras
- Aéroport de Londres Luton (LTN)
- Accueil transfert à LGW à l'arrivée et de LHR au retour

Quels sont les créneaux horaires à respecter ?

- Vous devez **arriver le dimanche** et **repartir le samedi**.

Comment organiser mon voyage ?

- Retrouvez toutes les informations à connaître dans [ce document à télécharger](#).

Les formalités

Pour les participants de l'Union Européenne :

- Passeport en cours de validité, ou (et uniquement jusqu'au 31/12/2020) Carte Nationale d'Identité, date de validité d'origine non dépassée* Nous vous recommandons cependant de voyager plutôt avec un PASSEPORT, lequel présente l'avantage de pouvoir utiliser les bornes de contrôle automatique pour le passage des frontières.
- Tenez compte des délais d'obtention de ces documents, qui peuvent s'avérer fort longs suivant les régions !
- La non-présentation des documents requis pour le passage des frontières le jour du départ entraîne



l'annulation du séjour sans remboursement.

SI LE PARTICIPANT EST MINEUR :

Pour les participants de nationalité française :

Selon les cas, 4 à 5 documents sont obligatoires pour se rendre en Grande-Bretagne :

Document 1 : Passeport ou Carte Nationale d'Identité, voir ci-dessus.

Document 2 : [Formulaire CERFA d'Autorisation de Sortie du Territoire](#), obtenue en ligne, complétée et signée par le Responsable Légal habilité, imprimée, et remise au mineur voyageant. A télécharger ici : <https://www.service-public.fr/particuliers/vosdroits/R46121>

Document 3 : Copie de la pièce d'identité du Responsable Légal ayant signé le formulaire d'AST (ocument 2)

Document 4 : Le formulaire "Letter of Consent to Travel", ou "Authorisation to Travel" (selon le titre que leur donne chaque école), que vous trouverez dans votre Espace Perso. A imprimer, compléter, dater et signer.

Document 5 : Et, uniquement dans le cas où le Responsable Légal habilité, et le mineur voyageant, n'ont pas le même nom, une copie du Livret de Famille démontrant le lien entre ces 2 personnes.

Tenez compte des délais d'obtention de ces documents, qui peuvent s'avérer fort longs suivant les régions !

La non-présentation des documents requis pour le passage des frontières le jour du départ entraîne l'annulation du séjour sans remboursement.

* **Validité des cartes d'identité et passeports :** seule la date de validité imprimée sur le document d'identité est prise en compte par les services de l'immigration britannique. Même si l'Etat français a prolongé la durée de vie des cartes d'identité expirées, cette extensiin de validité n'est pas prise en compte ni acceptée par la Grande-Bretagne. Assurez-vous que la date de validité imprimée sur la carte d'identité, ou sur le passeport, est bien respectée.

FORMALITES SANITAIRES COVID-19

Effective attire votre attention sur l'obligation de respecter les contraintes sanitaires édictées par le gouvernement britannique pour entrer en Grande-Bretagne.

Vous trouverez sur ce site officiel les dernières informations à jour :

<https://uk.ambafrance.org/Conditions-de-deplacement-entre-la-France-et-le-Royaume-Uni>

Autorisation de sortie du territoire pour les mineurs

Un mineur non accompagné d'une personne détentrice de l'autorité parentale ne peut quitter la France sans autorisation.



L'enfant qui voyage à l'étranger sans être accompagné de l'un de ses parents doit présenter les 3 documents suivants :

- Pièce d'identité valide du mineur : carte d'identité ou passeport
- Photocopie du titre d'identité valide ou périmé depuis moins de 5 ans du parent signataire : carte d'identité ou passeport
- Formulaire CERFA signé par l'un des parents titulaire de l'autorité parentale

Ce formulaire CERFA vous sera fourni par Effective dès la confirmation de votre inscription.

Les dates et les prix

Frais pédagogiques

[Devis interactif](#)

	Cours	Voyage	Prix
1 semaine	15 h de cours en groupe par semaine	voyage individuel	615,00 €
1 semaine	20h de cours en groupe par semaine	voyage individuel	685,00 €
1 semaine	15h de cours en groupe + 5h de cours particuliers par semaine	voyage individuel	1 050,00 €
1 semaine	25h de cours en groupe par semaine	voyage individuel	815,00 €
2 semaines	15 h de cours en groupe par semaine	voyage individuel	1 110,00 €
2 semaines	20h de cours en groupe par semaine	voyage individuel	1 250,00 €
2 semaines	15h de cours en groupe + 5h de cours particuliers par semaine	voyage individuel	1 980,00 €
2 semaines	25h de cours en groupe par semaine	voyage individuel	1 510,00 €
3 semaines	15 h de cours en groupe par semaine	voyage individuel	1 605,00 €
3 semaines	20h de cours en groupe par semaine	voyage individuel	1 815,00 €
3 semaines	15h de cours en groupe + 5h de cours particuliers par semaine	voyage individuel	2 910,00 €
3 semaines	25h de cours en groupe par semaine	voyage individuel	2 205,00 €
4 semaines	15 h de cours en groupe par semaine	voyage individuel	2 100,00 €
4 semaines	20h de cours en groupe par semaine	voyage individuel	2 380,00 €
4 semaines	15h de cours en groupe + 5h de cours particuliers par semaine	voyage individuel	3 840,00 €
4 semaines	25h de cours en groupe par semaine	voyage individuel	2 900,00 €
5 semaines	15 h de cours en groupe par semaine	voyage individuel	2 420,00 €
5 semaines	20h de cours en groupe par semaine	voyage individuel	2 745,00 €
5 semaines	25h de cours en groupe par semaine	voyage individuel	3 370,00 €
6 semaines	15 h de cours en groupe par semaine	voyage individuel	2 880,00 €
6 semaines	20h de cours en groupe par semaine	voyage individuel	3 270,00 €
6 semaines	25h de cours en groupe par semaine	voyage individuel	4 020,00 €

7 semaines	15 h de cours en groupe par semaine	voyage individuel	3 340,00 €
7 semaines	20h de cours en groupe par semaine	voyage individuel	3 795,00 €
7 semaines	25h de cours en groupe par semaine	voyage individuel	4 670,00 €
8 semaines	15 h de cours en groupe par semaine	voyage individuel	3 800,00 €
8 semaines	20h de cours en groupe par semaine	voyage individuel	4 320,00 €
8 semaines	25h de cours en groupe par semaine	voyage individuel	5 320,00 €
9 semaines	15 h de cours en groupe par semaine	voyage individuel	4 260,00 €
9 semaines	20h de cours en groupe par semaine	voyage individuel	4 845,00 €
9 semaines	25h de cours en groupe par semaine	voyage individuel	5 970,00 €
10 semaines	15 h de cours en groupe par semaine	voyage individuel	4 720,00 €
10 semaines	20h de cours en groupe par semaine	voyage individuel	5 370,00 €
10 semaines	25h de cours en groupe par semaine	voyage individuel	6 620,00 €
11 semaines	15 h de cours en groupe par semaine	voyage individuel	5 180,00 €
11 semaines	20h de cours en groupe par semaine	voyage individuel	5 895,00 €
11 semaines	25h de cours en groupe par semaine	voyage individuel	7 270,00 €
12 semaines	15 h de cours en groupe par semaine	voyage individuel	5 160,00 €
12 semaines	20h de cours en groupe par semaine	voyage individuel	6 000,00 €
12 semaines	25h de cours en groupe par semaine	voyage individuel	7 380,00 €
16 semaines	15 h de cours en groupe par semaine	voyage individuel	6 840,00 €
16 semaines	20h de cours en groupe par semaine	voyage individuel	7 960,00 €
16 semaines	25h de cours en groupe par semaine	voyage individuel	9 800,00 €
20 semaines	15 h de cours en groupe par semaine	voyage individuel	8 520,00 €
20 semaines	20h de cours en groupe par semaine	voyage individuel	9 920,00 €
20 semaines	25h de cours en groupe par semaine	voyage individuel	12 220,00 €
24 semaines	15 h de cours en groupe par semaine	voyage individuel	10 200,00 €
24 semaines	20h de cours en groupe par semaine	voyage individuel	11 880,00 €
24 semaines	25h de cours en groupe par semaine	voyage individuel	14 640,00 €
28 semaines	15 h de cours en groupe par semaine	voyage individuel	11 880,00 €
28 semaines	20h de cours en groupe par semaine	voyage individuel	13 840,00 €
28 semaines	25h de cours en groupe par semaine	voyage individuel	17 060,00 €
32 semaines	15 h de cours en groupe par semaine	voyage individuel	13 560,00 €
32 semaines	20h de cours en groupe par semaine	voyage individuel	15 800,00 €
32 semaines	25h de cours en groupe par semaine	voyage individuel	19 480,00 €



Hébergements proposés par l'école

Si l'un de ces hébergements vous convient, Effective Linguistique pourra le réserver en votre nom. La facture vous sera adressée directement par l'école, mais vous la réglerez par l'intermédiaire d'Effective en même temps que les frais pédagogiques.

Caractéristiques	Prix
Sans hébergement (Je m'occupe moi-même de mon hébergement)	0 € / sem.
Sans hébergement (Je m'occupe moi-même de mon hébergement) Sans hébergement	inclus
A partir de 16 ans	à partir de
Hébergement chez l'habitant (16 ans et +)	335 € / sem.
Demi-pension 7 jours sur 7 Chambre individuelle / Salle de bain partagée	
Résidence dans l'école	425 € / sem.
Garden House Residence (18 ans et +)	
Sans repas Chambre individuelle / Salle de bain partagée	
à 25 min de bus de l'école	440 € / sem.
St Barnabas residence (16 ans et +)	
Demi-pension du lundi au vendredi (aucun repas le weekend) Chambre double / Salle de bain privée	
à 15 minutes de l'école en bus	460 € / sem.
Sorrento Hotel (16 ans et +)	
Petit déjeuner Chambre individuelle / Salle de bain privée	
Résidence d'été Railyard (16 ans et +)	460 € / sem.
Sans repas Chambre individuelle / Salle de bain privée	
Garden House Residence (18 ans et +)	470 € / sem.
Sans repas Chambre individuelle / Salle de bain privée	
Résidence dans l'école	480 € / sem.
FRANK RESIDENCE (18 ans et +)	
Sans repas Chambre individuelle / Salle de bain privée	
Résidence dans l'école	500 € / sem.
FRANK RESIDENCE (18 ans et +)	
Sans repas Chambre Premium, salle de bain privée	
A partir de 16 ans	565 € / sem.
Résidence d'été : Scholars House (16 ans et +)	
Demi-pension du lundi au vendredi (aucun repas le weekend) Chambre individuelle / Salle de bain privée	

à 25 min de bus de l'école

St Barnabas residence (16 ans et +)

Demi-pension du lundi au vendredi (aucun repas le weekend)

Chambre individuelle / Salle de bain privée

590 € / sem.

Options & prestations accessoires

Caractéristiques

Accueil-transfert

Je souhaite en plus : 5h de cours particuliers dans la semaine (uniquement sur 1 sem)

Assurance Multirisques (Médicale/Rapatriement /Annulation avant le départ)

Prix

De 340,00 à
700,00 €

480,00 €

à partir de
60,00 €

Le centre en photos





