

La formule

Pourquoi choisir ce séjour ?

Le cours particulier est le moyen le plus efficace de progresser en langue. Notre école propose de suivre 10h de one-to-one par semaine soit en anglais soit en thaïlandais. Tous les niveaux sont proposés.

Pour choisir des cours le matin plutôt que l'après-midi, une réservation plusieurs mois à l'avance est nécessaire.

Le centre de cours

Une école d'anglais ultra-moderne parfaitement située au coeur de Bangkok

Bangkok est une destination parfaite pour apprendre l'anglais dans un environnement des plus agréables, tout en bénéficiant d'enseignants de pointe, et de prix très attractifs en comparaison des destinations plus traditionnelles pour l'anglais.

Située dans le quartier de Sukhumvit, au coeur même de Bangkok, l'école vous permet de vous rendre où vous voulez dans Bangkok grâce à un réseau de transports ultra efficace dont les principales stations sont à quelques pas.

- Vous étudierez l'anglais dans des locaux spacieux, dotés des tout derniers équipements multimédia, et de nombreux espaces de détente et de travail modulables.
- Formant à leur futur métier chaque année plus de 550 formateurs d'anglais langue étrangère, notre école de Bangkok est une des plus expérimentées au monde.
- La qualité d'enseignement y est remarquable, assurant un travail structuré et sérieux, pour une véritable progression en anglais.
- Malgré ses 10 millions d'habitants, Bangkok est une ville extrêmement sûre, ce qui explique son indéniable succès touristique. Aux côtés des Thaïs, à la gentillesse et à la patience légendaires, se côtoient des touristes, familles et hommes d'affaire du monde entier.
- A tous les coins de rue (réellement !) vous trouverez des restaurants de cuisine thaïe traditionnelle, et de cuisines internationales.
- A Bangkok, vous profiterez d'innombrables attractions, de bars et de clubs dans tous les styles, du jazz au blues et à la danse en passant par le heavy metal ! Sans compter plus de 50 écrans de cinéma dans un rayon de 5 minutes de l'école.



Les cours

- Au maximum 1 participant dans le groupe de cours
- Test de niveau le premier jour
- Vous bénéficiez d'un coaching linguistique totalement individualisé
- Professeur Particulier, de langue maternelle

Vous serez pris en charge 2h par jour, du lundi au vendredi, par un professeur d'anglais ou de thaïlandais qui adaptera le programme à votre niveau. Un test de positionnement sera à faire à votre arrivée et vous devez aussi remplir une analyse de besoins linguistiques pour déterminer vos attentes. Seuls les "grands débutants" sont dispensés de ce document.

Un réel travail de relecture du cours, d'apprentissage du vocabulaire est attendu des étudiants d'une séance sur l'autre.

Sur demande, du travail supplémentaire peut vous être proposé plusieurs fois par semaine.

Examen en fin de session

- Attestation de niveau obtenu remise en fin de formation

Les activités

L'école vous proposera des suggestions d'activités après les cours, auxquelles vous serez libre de vous joindre si vous le souhaitez. Certaines activités proposées sont gratuites, pour d'autres, vous avez juste à régler votre place ou votre entrée, repas, boisson etc.

L'hébergement

Pour votre hébergement, l'école a négocié des tarifs préférentiels sur plusieurs résidences hôtelières du coeur de Bangkok.

Néanmoins, sur des sites de locations entre particuliers, vous trouverez de nombreuses offres de location au mois, d'appartements équipés, à choisir selon le standing souhaité et le budget que vous voulez y consacrer. Il est assez facile de trouver de tels appartement à partir de 15 000 THB (soit environ 450 €) le mois.

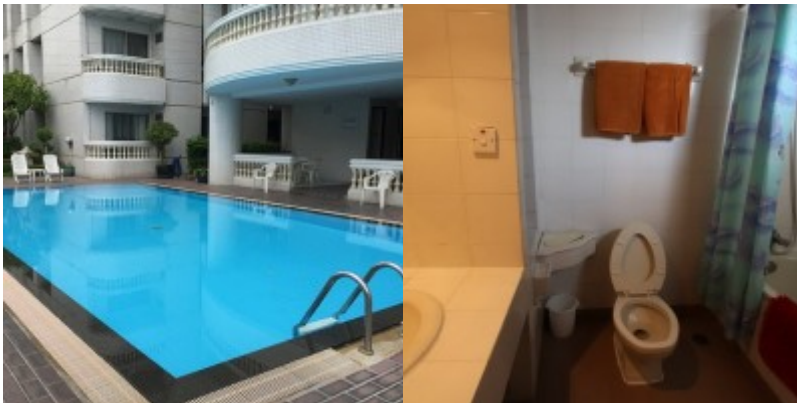
Nos propositions d'hébergement pour ce séjour





VP Tower

À partir de **100 € par semaine** (selon les dates de votre séjour)

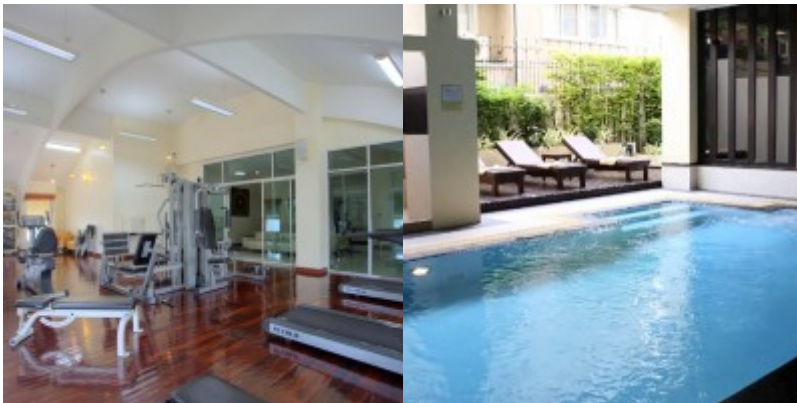


- Appartements avec services
- Chambre "DeLuxe"
- 32 m2
- Service de blanchisserie en option, restaurant sur place, piscine et jardin
- Acompte d'un mois à la réservation pour tout séjour d'un mois et +

A 25 minutes de l'école



Mona Suite

À partir de **150 € par semaine** (selon les dates de votre séjour)

Plusieurs types de studios dans une résidence hôtelière

- **STUDIO 27 m²** : 9100 THB/semaine, 22 000 THB/mois
- **STUDIO 32 m²** : 9100 THB/semaine, 30 000 THB/moi
- **STUDIO 38 m²** : 9100 THB/semaine, 32 000 THB/moi

La résidence est équipée d'une salle de fitness et d'une piscine à eau saline.

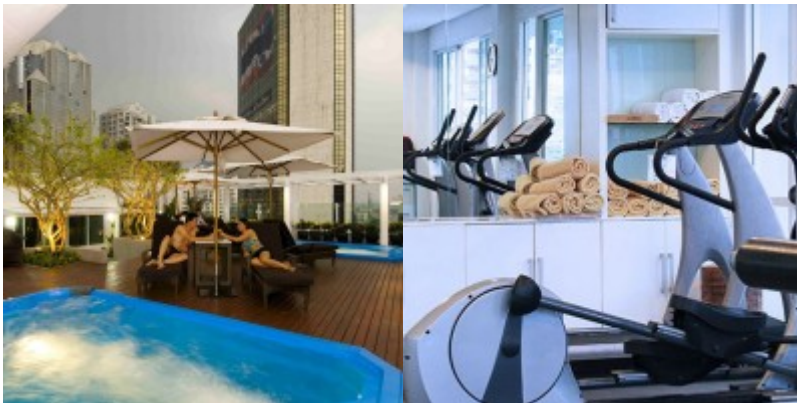
Dans les studios : climatisation, plaque chauffante, réfrigérateur, machine à laver, TV et wifi.


Acompte à la réservation : 5000 THB pour séjour de 1 à 3 mois, et 1 mois de loyer au-delà.

A 15 minutes de l'école



Furama Asok - 32m2

À partir de **335 € par semaine** (selon les dates de votre séjour)

- Hôtel 4 **** Normes Locales
- Chambre de 32 m2 très confortable
- Salle de bains privative
- Avec micro-ondes, service de blanchisserie, salle de fitness, sauna, jacuzzi, restaurant sur place
- Caution 3000 THB à la réservation 

Les chambres sont équipées de la climatisation, de l'application PressReader, de téléphones IDD, d'un fer et d'une planche à repasser, d'un mini-réfrigérateur, d'un coffre-fort, d'un canapé, d'un bureau et d'une télévision LCD de 29 pouces avec chaînes satellite. Une baignoire et une gamme d'articles de toilette, dont un sèche-cheveux.

A 10 minutes à pied de l'école



Le voyage

Quels sont les aéroports d'arrivée possible pour ce séjour ?

- Aéroport de Bangkok (BKK)

Quels sont les créneaux horaires à respecter ?

- Vous devez **arriver le dimanche** et **repartir le samedi**.

Comment organiser mon voyage ?

- Retrouvez toutes les informations à connaître dans [ce document à télécharger](#).

Les formalités

Pour se rendre en Thaïlande :

- Passeport valide au moins 6 mois à compter de la date d'entrée en Thaïlande.
- Le passeport doit être en parfait état, sans déchirure ni anomalie
- Pour un séjour de 30 jours et au-delà : visa indispensable

Pour de plus amples renseignements, consultez les sites Internet suivants :

- [Page visas de l'ambassade de Thaïlande à Paris](#)
- [Ministère des Affaires étrangères du Royaume de Thaïlande](#)
- [Services de l'immigration en Thaïlande](#)
- [SMART Visa](#)

Autorisation de sortie du territoire pour les mineurs

Un mineur non accompagné d'une personne détentrice de l'autorité parentale ne peut quitter la France sans autorisation.

L'enfant qui voyage à l'étranger sans être accompagné de l'un de ses parents doit présenter les 3 documents



suivants :

- Pièce d'identité valide du mineur : carte d'identité ou passeport
- Photocopie du titre d'identité valide ou périmé depuis moins de 5 ans du parent signataire : carte d'identité ou passeport
- Formulaire CERFA signé par l'un des parents titulaire de l'autorité parentale

Ce formulaire CERFA vous sera fourni par Effective dès la confirmation de votre inscription.

Les dates et les prix

Frais pédagogiques

[Devis interactif](#)

Cours	Voyage	Prix
1 semaine 10h de cours particuliers par semaine	voyage individuel	455,00 €
2 semaines 10h de cours particuliers par semaine	voyage individuel	810,00 €
3 semaines 10h de cours particuliers par semaine	voyage individuel	1 165,00 €
4 semaines 10h de cours particuliers par semaine	voyage individuel	1 520,00 €
5 semaines 10h de cours particuliers par semaine	voyage individuel	1 875,00 €
6 semaines 10h de cours particuliers par semaine	voyage individuel	2 230,00 €
7 semaines 10h de cours particuliers par semaine	voyage individuel	2 585,00 €
8 semaines 10h de cours particuliers par semaine	voyage individuel	2 940,00 €

Hébergements proposés par l'école

Si l'un de ces hébergements vous convient, Effective Linguistique pourra le réserver en votre nom. La facture vous sera adressée directement par l'école, mais vous la réglerez par l'intermédiaire d'Effective en même temps que les frais pédagogiques.

Caractéristiques

Sans hébergement (Je m'occupe moi-même de mon hébergement)

à 20/30 minutes de transports en commun

VP Tower

Sans repas

Chambre individuelle / Salle de bain privée

à 8 minutes de bus + 5 minutes à pied

Mona Suite

Studio 27m2

Prix

inclus

à partir de
100 € / sem.

à partir de
150 € / sem.



à 8 minutes de bus + 5 minutes à pied

Mona Suite

Sans repas
Studio 32 m²

à partir de
205 € / sem.

à 8 minutes de bus + 5 minutes à pied

Mona Suite

Sans repas
Studio 38m²

à partir de
215 € / sem.

10 minutes à pied de l'école

Furama Asok - 32m²

Sans repas
Chambre individuelle / Salle de bain privée

335 € / sem.

Options & prestations accessoires

Caractéristiques

Accueil-transfert

Prix
De **30,00** à
60,00 €

Frais d'examen (TOEIC)

200,00 €

Frais administratifs - Visa ED (visa étudiant / séjour de plus de 12 semaines)

135,00 €

Assurance Multirisques (Médicale/Rapatriement /Annulation avant le départ)

à partir de
60,00 €

Le centre en photos





