

La formule

Présentation

Grâce à votre formation ERASMUS + vous bénéficierez d'un renforcement linguistique d'une part (toutes nos écoles partenaires disposent de classes allant du niveau A2 au niveau C1), mais profiterez également de sessions spécifiquement dédiées aux besoins des personnels de l'enseignement.

Différentes thématiques telles que l'animation d'une classe, techniques d'enseignement, activités et jeux à faire en classe, savoir adapter le matériel en fonction de l'âge des élèves, l'utilisation des supports dématérialisés, etc.... vous seront proposées chaque semaine.

Le centre de cours

Cours par semaine : 20h

Centre international : OUI

Une école au coeur de Dublin et des prix ultra compétitifs !

La qualité parfaite au coeur de Dublin, 100 % d'étudiants satisfaits chaque année !

Accueillant des étudiants du monde entier, notre école est située dans l'une des plus grandes rues du centre ville de Dublin. Nous sommes à deux pas des commerces, boutiques, restaurants, parcs mais aussi gares routière/ferroviaire et stations de métro/tramway.

Les points forts qui différencient notre école de Dublin :

- 1- **Des cours à effectif réduit** : 12 maximum par classe (14 en été)
- 2- **Une localisation parfaite** : Le Parlement Irlandais à 5 minutes, la grande rue commerçante Grafton Street à 10 minutes, Trinity College à 10 Minutes, les bus de ville à 5 minutes, la gare de trains à 10 minutes !
- 3- **Excellent mélange de nationalités** tout au long de l'année
- 4- **Ecole tenue depuis 1993 par la même direction**, présente tous les jours aux côtés des étudiants et assurant une réelle attention personnalisée
- 5- **Un très haut niveau d'équipements** dans toute l'école (tableaux blancs interactifs et connectés, centre de ressources pédagogiques très fourni etc)
- 6- **L'école est accréditée par les institutions garantes de qualité en Irlande** : l'ACELS et MEI.



- Une école irréprochable, animée par une équipe très professionnelle et compétente, au coeur de la ville.

- Un énorme travail de sélection des meilleures familles-hôtes, très appréciable dans cette ville où la qualité des hébergements peut être très variable
- Dublin est très facilement accessible par les compagnies "low cost", c'est un gros avantage aussi !

Participants par âge (à titre indicatif, sur l'année précédente)

16-20 ans	12%	
21-30 ans		20%
31-50 ans	15%	

Participants par nationalité (à titre indicatif, sur l'année précédente)

Français	6%	
Allemands	5%	
Russes		32%

- Salles de cours modernes et toute équipées
- Tableaux numériques interactifs et connectés à internet
- Espace multimédia connecté en libre accès
- Bibliothèque et centre de ressources didactiques
- Internet
- Wifi gratuit
- Espace Lounge
- Distributeur de boissons
- Café
- Ecole respectant les engagements du Label UNOSEL
- Ecole visitée et vérifiée chaque année par les responsables d'Effective Linguistique
- Jardin
- Terrasse

Les cours

- Niveau requis : B1
- 25 cours de 50 minutes, soit 20 heures par semaine
- Test de niveau le premier jour



- Professeurs de langue maternelle exclusivement

Chaque semaine vous bénéficierez de 20 cours d'anglais dans une classe internationale avec d'autres élèves (14 maximum) de nationalités différentes et de même niveau linguistique. Des classes du niveau A1 au niveau C1 sont garanties toute l'année.

Que vous ayez besoin d'un sérieux coup de pouce en anglais, ou que vous souhaitiez simplement rafraîchir vos connaissances, entretenir votre aisance à l'oral, vous trouverez forcément des cours répondant à vos besoins.

En complément des cours collectifs visant à améliorer votre anglais général, vous bénéficierez de 5 cours particuliers chaque semaine (répartis sur 2 après-midi) lors desquels vous pourrez travailler de manière très précise sur différentes compétences :

- Passer au numérique : Utiliser la technologie en classe.
- Passer au numérique : tirer le meilleur parti des outils en ligne.
- Créer des conditions d'apprentissage, d'aménagement des salles, de motivation et de participation des apprenants.
- Méthodes de planification et de révision des cours. Rétroaction, test et évaluation.
- Méthodes suggérées pour l'enseignement des quatre compétences linguistiques.
- Méthodologies d'enseignement des langues.
- Enseignement de l'anglais dans classes hétérogènes.
- Enseignement de l'anglais pour des préparation d'examen.
- Equilibre entre Précision et fluidité, erreurs courantes et faux amis.
- Le système éducatif irlandais.
- Développer de nouvelles idées de cours pour utiliser l'anglais en classe.
- De nouvelles idées pour enseigner aux jeunes élèves.
- Utilisation de la méthode EMILE (CLIL), apprentissage intégré du contenu et de la langue.

Contenu des cours

- Anglais général / Compréhension de l'écrit
- Anglais général / Compréhension de l'oral
- Anglais général / Expression à l'écrit
- Anglais général / Expression orale
- Approfondissement des connaissances, dans tous les domaines de la langue écrite et parlée



- Entretien des connaissances de base (grammaire, vocabulaire)
- Mise en situation

Examen en fin de session

- Attestation de niveau obtenu remise en fin de formation
- Attestation de séjour

Avantages additionnels

- Matériel pédagogique inclus
- Programme d'activités organisées (gratuites ou payantes)
- Travail personnel quotidien
- Libre accès aux ressources multimedia de l'école

L'hébergement



Chez l'Habitant

À partir de **240 € par semaine** (selon les dates de votre séjour)





Cet hébergement chez l'habitant vous permet de bénéficier d'une immersion complète dans une famille Irlandaise.

La famille donnera un kit de serviettes et les draps, qu'elle changera une fois par semaine, une machine également sera proposée par la famille.

L'hébergement chez l'habitant inclut les repas du petit-déjeuner et les repas du soir. Si vous êtes végétarien, le signaler avant la réservation.

Les repas sont vers 18h en général.

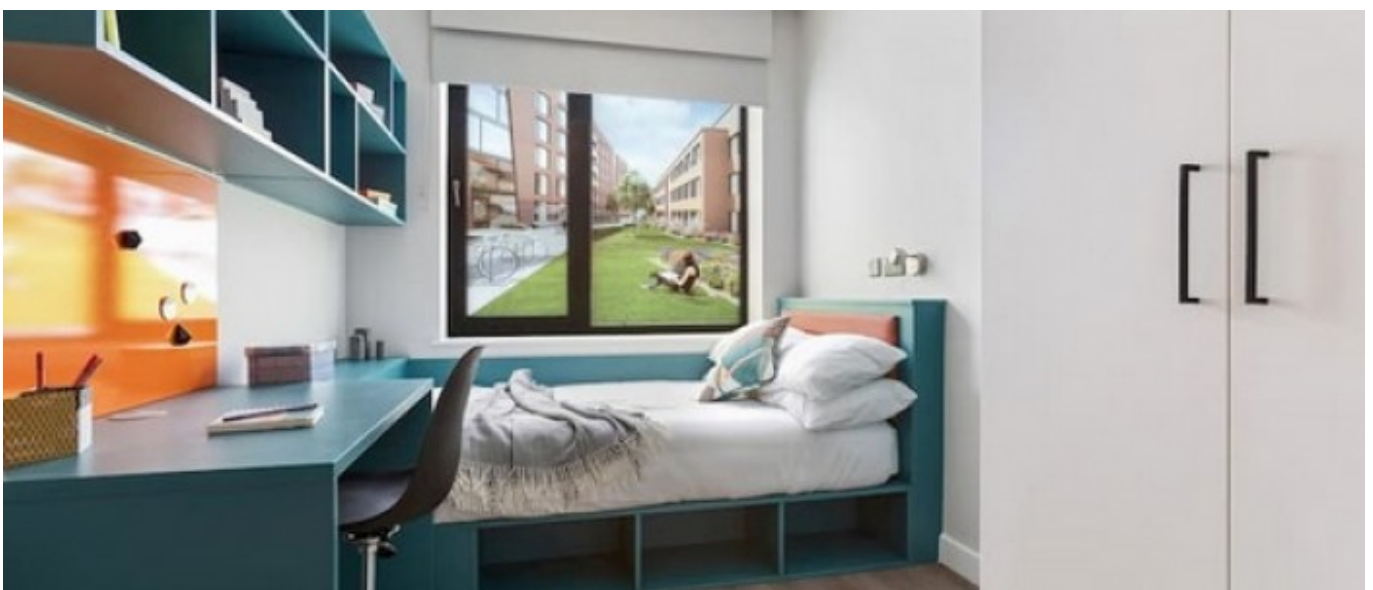
Participez dans la vie quotidienne de la famille en l'aidant dans les tâches ménagères, mettre le couvert etc...

Laissez les locaux, que vous utilisez, propres.

Prévenir la famille d'accueil lorsque vous prévoyez de ne pas manger ou manger ailleurs.

Tout dommage constaté sera à la charge du client.

La durée moyenne du trajet est d'environ 40 minutes.



Heyday Residence

À partir de **355 € par semaine** (selon les dates de votre séjour)

Résidence universitaire située à une courte distance du centre-ville de Dublin en tram LUAS ou en BUS. Chambres individuelles privées avec salles de bains attenantes. Cuisines indépendantes. (Cuisines partagées) Toutes les résidences disposent d'un accès Internet gratuit et gratuit. La plupart des résidences universitaires disposent d'une salle de fitness. La plupart des résidences universitaires ont des espaces de détente pour socialiser et des espaces d'étude dédiés. Buanderie (disponible en supplément) Toutes les résidences universitaires disposent d'une sécurité sur place et d'un bureau d'accueil 24h/24.

Caution obligatoire : 300 € payable sur place et rendu le dernier jour

Draps : 55 €

<https://youtu.be/1LvxBxdtmRk>

Situé à proximité du centre-ville de Dublin - Env. 20 minutes de l'école en tram Luas ou en bus. N'oubliez pas de vous inscrire à DublinBikes, qui est un autre moyen pratique de vous rendre à l'école chaque jour.





Baggot city residence

À partir de **358 € par semaine** (selon les dates de votre séjour)

La résidence est située à seulement 2 minutes à pied de l'école et à 10 minutes du centre-ville.

20 chambres doubles sont disponibles. Toutes disposent d'une salle de bain privée (partagée à 2)

Chambre avec deux lits simples, kitchenette, salle de bain, sèche-cheveux, télévision, ligne de téléphone directe, fer à repasser et d'autres équipements.

Demi-pension tous les jours : petits-déjeuners et diners.

Laverie payante sur place.

Une caution de 250 euros sera demandée à votre arrivée et vous sera rendue à la fin de votre séjour si aucun dégât n'ont été constatés.

Arrivée: Samedi ou Dimanche. La résidence est ouverte les weekends entre 07h et 16h puis entre 20h et 22h. Si vous arrivez en dehors de ces heures, mieux vaut réserver un accueil transfert à l'arrivée. Votre chauffeur viendra vous chercher à l'aéroport et vous emmènera jusqu'à la résidence puis vous remettra les clés.

Départ: Samedi ou Dimanche un responsable viendra pour récupérer les clés, vérifier l'état de votre chambre, et

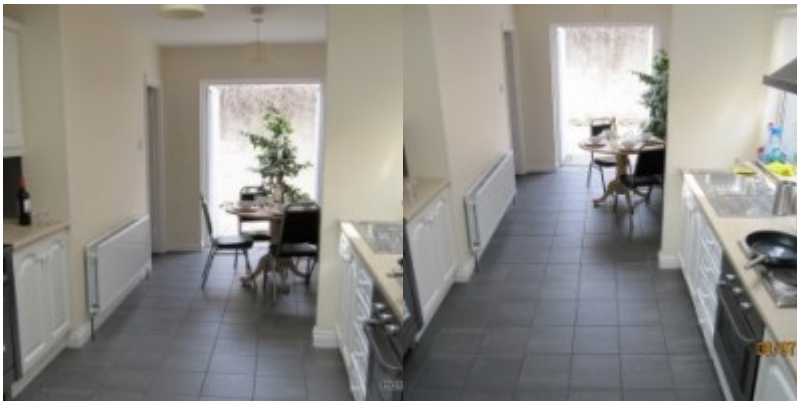
vous restituer votre caution si aucun dommage n'est déploré.

Cette résidence est située à 2 minutes à pied de l'école.



School City Residence

À partir de **378 € par semaine** (selon les dates de votre séjour)



Cette résidence moderne est située à 5 minutes à pied de l'école et 10 minutes à pied du centre ville.

La résidence se compose de 3 chambres avec deux lits simples et 1 chambre double.

Salle de bain privative dans 1 des chambres, salle de bain partagée dans les autres (1 salle de bain pour 2 chambres), les draps sont fournis mais vous devrez emener vos serviettes de toilette.

Un salon et une cuisine équipée sont également à votre disposition.

Une machine à laver, sèche-linge, aspirateur, complètent un lot d'équipement fourni pour le nettoyage de votre

chambre.

WiFi gratuit

Une caution de 300 euros sera demandée à votre arrivée et vous sera rendue à la fin de votre séjour si aucun dégât n'ont été constatés.

Arrivée: Samedi ou Dimanche quelqu'un viendra vous chercher à l'aéroport et vous emmènera jusqu'à la résidence et vous donnera les clés (seul moyen de récupérer les clés).

Départ: Samedi ou Dimanche l'école va s'arranger pour récupérer les clés, vérifier l'état de votre chambre, et récupérer votre caution si aucun dommage n'est déploré.

La résidence est située à 5 minutes à pied de l'école.

Le voyage

Quels sont les aéroports d'arrivée possible pour ce séjour ?

- Aéroport de Dublin (DUB)

Quels sont les créneaux horaires à respecter ?

- Vous devez **arriver le samedi** et **repartir le samedi**.

Comment organiser mon voyage ?

- Retrouvez toutes les informations à connaître dans [ce document à télécharger](#).

Les formalités

Pour les participants de nationalité française :

Pour les participants de l'Union Européenne :

- Passeport ou carte d'identité en cours de validité
- Tenez compte des délais d'obtention des documents, qui peuvent nécessiter jusqu'à 3 mois suivant les régions
- La non-présentation des documents requis pour le passage des frontières le jour du départ entraîne l'annulation du séjour sans remboursement.



La non-présentation des documents requis pour le passage des frontières le jour du départ entraîne l'annulation du séjour sans remboursement.

SI LE PARTICIPANT EST MINEUR, DES FORMALITÉS SUPPLÉMENTAIRES SONT IMPOSÉES :

SI LE PARTICIPANT EST MINEUR :

Pour les participants de nationalité française :

Selon les cas, 4 documents sont obligatoires

Document 1 : Passeport en cours de validité

Document 2 : [Formulaire CERFA d'Autorisation de Sortie du Territoire](#), obtenue en ligne, complétée et signée par le Responsable Légal habilité, imprimée, et remise au mineur voyageant. A télécharger ici : <https://www.service-public.fr/particuliers/vosdroits/R46121>

Document 3 : Copie de la pièce d'identité du Responsable Légal ayant signé le formulaire d'AST (document 2)

Document 4 : Et, uniquement dans le cas où le Responsable Légal habilité, et le mineur voyageant, n'ont pas le même nom, une copie du Livret de Famille démontrant le lien entre ces 2 personnes.

Tenez compte des délais d'obtention des documents, qui peuvent nécessiter jusqu'à 3 mois suivant les régions

Les mineurs ont obligation de souscrire le service Accueil-Transfert à l'arrivée et au départ et leur responsable légal doit retourner à Effective le formulaire de Décharge de Responsabilité qui sera joint à la lettre de confirmation du séjour envoyée par Effective.

La non-présentation des documents requis pour le passage des frontières le jour du départ entraîne l'annulation du séjour sans remboursement.

FORMALITES SANITAIRES COVID-19

Effective attire votre attention sur l'obligation de respecter les contraintes sanitaires édictées par le gouvernement irlandais pour entrer en Irlande.

Vous trouverez sur ce site officiel les dernières informations à jour :

<https://www.ireland.com/fr-fr/help-and-advice/practical-information/health-information/>

La non-présentation des documents requis pour le passage des frontières le jour du départ entraîne l'annulation du séjour sans remboursement.



Autorisation de sortie du territoire pour les mineurs

Un mineur non accompagné d'une personne détentrice de l'autorité parentale ne peut quitter la France sans autorisation.

L'enfant qui voyage à l'étranger sans être accompagné de l'un de ses parents doit présenter les 3 documents suivants :

- Pièce d'identité valide du mineur : carte d'identité ou passeport
- Photocopie du titre d'identité valide ou périmé depuis moins de 5 ans du parent signataire : carte d'identité ou passeport
- Formulaire CERFA signé par l'un des parents titulaire de l'autorité parentale

Ce formulaire CERFA vous sera fourni par Effective dès la confirmation de votre inscription.

Témoignages

Je recommande car toutes les informations sont claires, le voyage a été très bien organisé en amont. C'est un organisme très sérieux, chaleureux à l'écoute de son client; l'organisme m'a proposé une session personnalisée et adapté à mes besoins. Les cours sont de qualités, avec une université très compétentes. En l'espace de 3 semaines, j'ai grandement évolué (B1 à B2). Je suis très satisfaite de ce séjour.

— Aina R. France

Je suis déjà partie à l'étranger avec Effective, à Edimbourg. J'avais été très satisfaite, tout comme aujourd'hui. L'école de Dublin est plus grande, accueillant davantage d'élèves. L'équipe est très attentionnée, les professeurs extrêmement bienveillants et encourageants. Les activités proposées sont également intéressantes. Effective est très présente et disponible, et le moindre problème rencontré est étudié avec attention.

— Charlotte L. France

Les dates et les prix

Frais pédagogiques

[Devis interactif](#)

Cours

Voyage

Prix



1 semaine	25 cours de 50 minutes par semaine 20 cours en groupe + 5 cours particuliers/sem	voyage individuel	600,00 €
2 semaines	25 cours de 50 minutes par semaine 20 cours en groupe + 5 cours particuliers/sem	voyage individuel	1 125,00 €

Hébergements proposés par l'école

Si l'un de ces hébergements vous convient, Effective Linguistique pourra le réserver en votre nom. La facture vous sera adressée directement par l'école, mais vous la réglerez par l'intermédiaire d'Effective en même temps que les frais pédagogiques.

Caractéristiques	Prix
Sans hébergement (Je m'occupe moi-même de mon hébergement) Sans Hébergement	inclus
à 30-60 min de l'école en transports Chez l'Habitant Demi-pension 7 jours sur 7 Chambre individuelle / Salle de bain partagée	à partir de 240 € / sem.
A 20 minutes à pied de l'école Heyday Residence Sans repas Chambre individuelle / Salle de bain privée	à partir de 355 € / sem.
à 20 min de bus de l'école Ardcairn residence Sans repas Chambre individuelle / Salle de bain privée	à partir de 358 € / sem.
à 5 minutes à pied de l'école environ Baggot city residence Sans repas Chambre individuelle / Salle de bain privée	à partir de 358 € / sem.
à 5 minutes à pied de l'école environ School City Residence Sans repas Chambre individuelle / Salle de bain partagée	à partir de 378 € / sem.
à 5 minutes à pied de l'école environ School City Residence Sans repas Chambre individuelle / Salle de bain privée	à partir de 393 € / sem.

Options & prestations accessoires

Caractéristiques	Prix
Accueil-transfert	De 105,00 à 210,00 €

Salle de bain privée (hébergement en famille)	à partir de 55,00 € / sem.
Frais d'examen (FCE/CAE), IELTS	225,00 €
Passage du TOEIC en France	180,00 €
Cours particuliers (2 cours/ sem)	à partir de 140,00 € / sem.
2 Cours Particuliers ciblés TOEIC pendant 4 semaines	560,00 €
Cours Particuliers (5 cours par semaine)	à partir de 350,00 € / sem.
Matériel pédagogique obligatoire (jusqu'à 12 semaines de cours)	45,00 €
Matériel pédagogique obligatoire (à partir de 13 semaines de cours)	90,00 €
Nuit supplémentaire chez l'habitant + Petit-Déjeuner	35,00 €
Frais de Placement et de suivi STAGE EN ENTREPRISE	750,00 €
Régime alimentaire particulier	à partir de 35,00 € / sem.
Kit de draps	55,00 €
Assurance Multirisques (Médicale/Rapatriement /Annulation avant le départ)	à partir de 50,00 €

Le centre en photos







