

La formule

Pourquoi choisir ce séjour ?

Profiter des vacances d'été pour améliorer leur anglais, voilà le souhait de lycéens de plus en plus nombreux.

Une priorité : être en immersion totale.

Pour être en immersion totale, il faut se détacher des destinations traditionnelles des séjours linguistiques, et sortir des sentiers battus : la sélection proposée par Effective permettra à vos enfants de se fondre dans un environnement avant tout international.

Vraiment très peu de français... et ces quelques rares français seront parmi les plus motivés pour améliorer leur anglais !

Des lieux de séjour choisis personnellement par la direction pédagogique d'Effective, des prestations très enrichies et soignées, et une vraie différence quant aux résultats obtenus.

Présentation

Quelques caractéristiques de nos séjours linguistiques individuels pour collégiens et lycéens :

- Les cours d'anglais sont donnés par des enseignants de haut niveau, travaillant dans des écoles de langue internationales réputées, comptant parmi les meilleures au monde. Professionnalisme des enseignants, équipements pédagogiques de pointe, utilisation quotidienne des outils multimédia : **apprendre l'anglais avec Effective est une toute autre expérience, bien au-delà de ce que vous avez pu expérimenter avant !**
- Les groupes de cours sont constitués de jeunes de même niveau, mais venant de pays différents. L'anglais, **vos enfants le parleront vraiment**, et pas seulement de temps en temps.
- Après les cours, des activités et excursions sont prévues au programme. Elles sont encadrées par les équipes locales, il n'y a pas d'encadrement français d'Effective (sauf précision contraire à la rubrique "Encadrement" du séjour choisi). Ces **activités sont très bien organisées**, et sortent souvent de l'ordinaire, offrant à vos enfants de **vraies découvertes**, et la chance de se trouver **de nouvelles passions**.
- Le voyage s'effectue individuellement, **librement et sans les contraintes d'un voyage en groupe**, et surtout **sans autres français !** L'équipe locale accueille votre enfant à son arrivée à l'aéroport, il est ainsi tout de suite en situation d'immersion, encadré et rassuré par un personnel d'accueil **expérimenté**.



Le centre de cours

Capacité du centre : 500

Taux de francophones en 2023 : 9%

Le campus de l'Université de Maynooth est situé dans le grand Dublin à 45 mn du centre ville de la capitale irlandaise.

L'Université se caractérise par deux campus connectés l'un à l'autre : le plus ancien date du 19^{ème} siècle avec des bâtiments historiques et le plus récent - plus moderne - implanté sur une surface de 100 hectares.

Ce mélange d'ancien et de nouveau fait le charme de l'Université de Maynooth.

Elle dispose de nombreuses installations de qualité : complexe sportif avec courts de tennis, studios de danse, terrains de football et de hockey.

Les cours

- Au maximum 15 participants dans le groupe de cours
- Test de niveau le premier jour
- Professeur Particulier, de langue maternelle

15 heures de cours d'anglais par semaine / Les cours ont lieu soit le matin ou l'après midi

Des cours qui font aimer l'anglais, et qui donnent confiance et assurance !

- **Développement des 4 compétences-clés** : compréhension écrite (par la lecture), expression écrite (par la rédaction), compréhension orale (par l'écoute), et expression orale (par la prise de parole).
- **Amélioration des bases de l'anglais**: la grammaire, le vocabulaire, la prononciation et l'intonation font l'objet d'un travail attentif.

Chaque semaine, les élèves travaillent sur des projets de cours en lien avec une thématique choisie par le professeur. Cette thématique repose toujours sur des préoccupations au coeur des intérêts des adolescents : grandes questions d'actualité contemporaine, histoire, civilisation, expériences personnelles, art de vivre, nouvelles technologies etc

Quels résultats en attendre ?

A l'issue de leur séjour, les jeunes participants auront notamment :



- Gagné en confiance et en assurance dans leur utilisation de la langue anglaise
- Développé leurs compétences en anglais écrit et parlé
- Amélioré de manière significative leur compréhension de l'anglais (parlé, et lu)
- Enrichi leur registre de vocabulaire, et de nouvelles expressions courantes
- Progressé dans leur connaissance de la grammaire anglaise
- Amélioré nettement leur prononciation de l'anglais
- Produit un travail personnel déterminant, témoignage concret des progrès réalisés et du chemin accompli.

Contenu des cours

- Anglais général / Compréhension de l'écrit
- Anglais général / Compréhension de l'oral
- Anglais général / Expression à l'écrit
- Anglais général / Expression orale

Les activités

Programme d'activités riche et varié tout au long du séjour de votre enfant:

- Basketball
- Football
- Volleyball
- Rounders
- Tag rugby
- Zumba
- Ecriture créative
- Art plastique
- Yoga
- Méditation
- Théâtre
- Musique



2 excursions à la découverte de l'Irlande chaque mercredi et samedi.

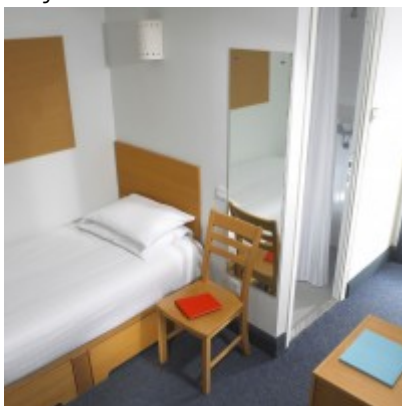
Au programme : Howth, Malahide, Belfast, Celtic Tour (Meath), Wicklow Tour, Cliffs of Moher

Le dimanche, journée dans Dublin. Au programme, sightseeing et shopping !

L'hébergement



Maynooth residence



Les élèves sont hébergés dans les bâtiments modernes du campus

- Chambre individuelle
- Salle de bains privée
- Pension complète
- Accès wifi disponible 24h/24

- pièce commune avec canapés et coin tv

La résidence où séjournera votre enfant a été construite en 2016. Confort garanti !

Le voyage

Quels sont les aéroports d'arrivée possible pour ce séjour ?

- Aéroport de Dublin (DUB)

Quels sont les créneaux horaires à respecter ?

- Vous devez arriver le dimanche et repartir le dimanche.

Comment organiser le voyage de mon enfant ?

- Retrouvez toutes les informations à connaître dans [ce document à télécharger](#).

Les formalités

Pour les participants de nationalité française :

Pour les participants de l'Union Européenne :

- Passeport ou carte d'identité en cours de validité
- Tenez compte des délais d'obtention des documents, qui peuvent nécessiter jusqu'à 3 mois suivant les régions
- La non-présentation des documents requis pour le passage des frontières le jour du départ entraîne l'annulation du séjour sans remboursement.

La non-présentation des documents requis pour le passage des frontières le jour du départ entraîne l'annulation du séjour sans remboursement.

SI LE PARTICIPANT EST MINEUR, DES FORMALITÉS SUPPLÉMENTAIRES SONT IMPOSÉES :

SI LE PARTICIPANT EST MINEUR :



Pour les participants de nationalité française :

Selon les cas, 4 documents sont obligatoires

Document 1 : Passeport en cours de validité

Document 2 : [Formulaire CERFA d'Autorisation de Sortie du Territoire](#), obtenue en ligne, complétée et signée par le Responsable Légal habilité, imprimée, et remise au mineur voyageant. A télécharger ici : <https://www.service-public.fr/particuliers/vosdroits/R46121>

Document 3 : Copie de la pièce d'identité du Responsable Légal ayant signé le formulaire d'AST (document 2)

Document 4 : Et, uniquement dans le cas où le Responsable Légal habilité, et le mineur voyageant, n'ont pas le même nom, une copie du Livret de Famille démontrant le lien entre ces 2 personnes.

Tenez compte des délais d'obtention des documents, qui peuvent nécessiter jusqu'à 3 mois suivant les régions

Les mineurs ont obligation de souscrire le service Accueil-Transfert à l'arrivée et au départ et leur responsable légal doit retourner à Effective le formulaire de Décharge de Responsabilité qui sera joint à la lettre de confirmation du séjour envoyée par Effective.

La non-présentation des documents requis pour le passage des frontières le jour du départ entraîne l'annulation du séjour sans remboursement.

FORMALITES SANITAIRES COVID-19

Effective attire votre attention sur l'obligation de respecter les contraintes sanitaires édictées par le gouvernement irlandais pour entrer en Irlande.

Vous trouverez sur ces deux sites officiels les dernières informations à jour. Nous vous invitons à consulter ces sites en continu pour être informé des modifications pouvant à tout moment intervenir :

<https://www.ireland.com/fr-fr/help-and-advice/practical-information/health-information/>

<https://www.diplomatie.gouv.fr/fr/conseils-aux-voyageurs/conseils-par-pays-destination/irlande/>

La non-présentation des documents requis pour le passage des frontières le jour du départ entraîne l'annulation du séjour sans remboursement.



Autorisation de sortie du territoire pour les mineurs

Un mineur non accompagné d'une personne détentrice de l'autorité parentale ne peut quitter la France sans autorisation.

L'enfant qui voyage à l'étranger sans être accompagné de l'un de ses parents doit présenter les 3 documents suivants :

- Pièce d'identité valide du mineur : carte d'identité ou passeport
- Photocopie du titre d'identité valide ou périmé depuis moins de 5 ans du parent signataire : carte d'identité ou passeport
- Formulaire CERFA signé par l'un des parents titulaire de l'autorité parentale

Ce formulaire CERFA vous sera fourni par Effective dès la confirmation de votre inscription.

L'encadrement

Qui assure la sécurité de mon enfant ?

- Encadrement très attentif et permanent (24h/24 7j/7), par l'équipe anglophone locale.
 - Votre conseiller Effective reste personnellement joignable tout au long du séjour de vos enfants, 24h/24 et 7/7
 - Le taux d'encadrement garanti à chacun une attention de chaque instant, aussi bien pendant les cours que tout au long des activités. Nous faisons tout pour que vos enfants profitent au maximum de leur séjour.
-
- Un adulte pour 15 élèves
 - de langue maternelle, pour une parfaite immersion
 - Capacité du centre : 500
 - Pourcentage de francophones constaté sur l'année précédente : 9%

Les dates et les prix

Frais pédagogiques

[Devis interactif](#) 

Cours

Prix



| | | |
|---|---|-------------------|
| Du 28 juil. 2024 au 4 août 2024 (1 semaine) | 15 heures de cours d'anglais + programme d'activités riche et varié | 1 390,00 € |
| Du 14 juil. 2024 au 28 juil. 2024 (2 semaines) | 15 heures de cours d'anglais + programme d'activités riche et varié | 2 780,00 € |
| Du 28 juil. 2024 au 11 août 2024 (2 semaines) | 15 heures de cours d'anglais + programme d'activités riche et varié | 2 790,00 € |
| Du 28 juil. 2024 au 11 août 2024 (3 semaines) | 15 heures de cours d'anglais + programme d'activités riche et varié | 4 150,00 € |

Hébergements proposés par l'école

Caractéristiques

En Résidence

Maynooth residence

Pension complète 7 jours sur 7

Chambre individuelle / Salle de bain privée

**Prix
inclus**

Options & prestations accessoires

Caractéristiques

Accueil-transfert

Assurance Multirisques (Médicale/Rapatriement /Annulation avant le départ)

**Prix
160,00 €
à partir de
65,00 €**

Le centre en photos



