

La formule

Pourquoi choisir ce séjour ?

- Quel est l'intérêt de ce Summer Camp pour mes enfants ?
- Vont-ils vraiment apprendre de l'anglais ?
- Qu'y-a-t-il de spécial dans ce séjour en Ecosse ?

L'intérêt premier de ce très sympathique Summer Camp, c'est de sortir vos enfants du cadre scolaire, et de leur faire vivre un été hors du commun, empli d'aventures et de bons moments ! Ils respireront à pleins poumons l'air pur écossais !

Mais ils vont aussi faire des progrès en anglais, et ce de plusieurs manières différentes :

- D'une part au contact du grand nombre de jeunes britanniques présents sur le camp.
- D'autre part en pratiquant quantité d'activités au grand air, sous la conduite de moniteurs de langue maternelle anglaise compétente et expérimentée,
- Et enfin en bénéficiant du contexte d'immersion totale dans lequel se déroulent tous les programmes linguistiques Effective !

Et ce qui rend ce Summer Camp spécial, c'est son environnement naturel, tranquille, calme, où seul le chant des oiseaux sur le lac réveillera vos enfants le matin (bon... peut-être aussi leurs moniteurs !)

Le centre de cours

Faites découvrir à vos enfants l'esprit des summer camps américains en Ecosse !

Notre camp à Edimbourg est situé dans un endroit merveilleux, dans un cadre verdoyant et tout proche des plages.

Le camp dispose de toutes les installations nécessaires pour rendre heureux votre enfant et pour le faire revenir des étoiles plein les yeux !

- piscine extérieure
- terrains en herbe



- studio de musique
- gymnase
- courts de tennis
- studio d'art
- etc.

Les cours

- Test de niveau le premier jour
- Professeurs de langue maternelle exclusivement

Les cours d'anglais ne sont pas obligatoires pour les campeurs mais sont proposés parmi les nombreuses thématiques qu'ils peuvent choisir chaque semaine (cf rubrique activités)

8 heures de cours par semaine, 15 élèves maximum par classe.

Possibilité pour les élèves internationaux de suivre des cours d'anglais tout au long de leur séjour.

Les élèves sont placés par groupe de niveau : débutant, intermédiaire, avancé.

Les cours sont interactifs et ludiques, l'idée étant que les enfants travaillent la langue anglaise sans pression, ni stress. Apprendre tout en s'amusant !

La grande majorité des élèves est originaire du Royaume Uni ou est bilingue. Ces élèves ne prennent donc pas part aux cours d'anglais.

Les activités

Les campeurs personnalisent leur programme d'activités en choisissant deux activités thématiques par semaine parmi lesquelles :

- Football
- Tennis
- Film-making



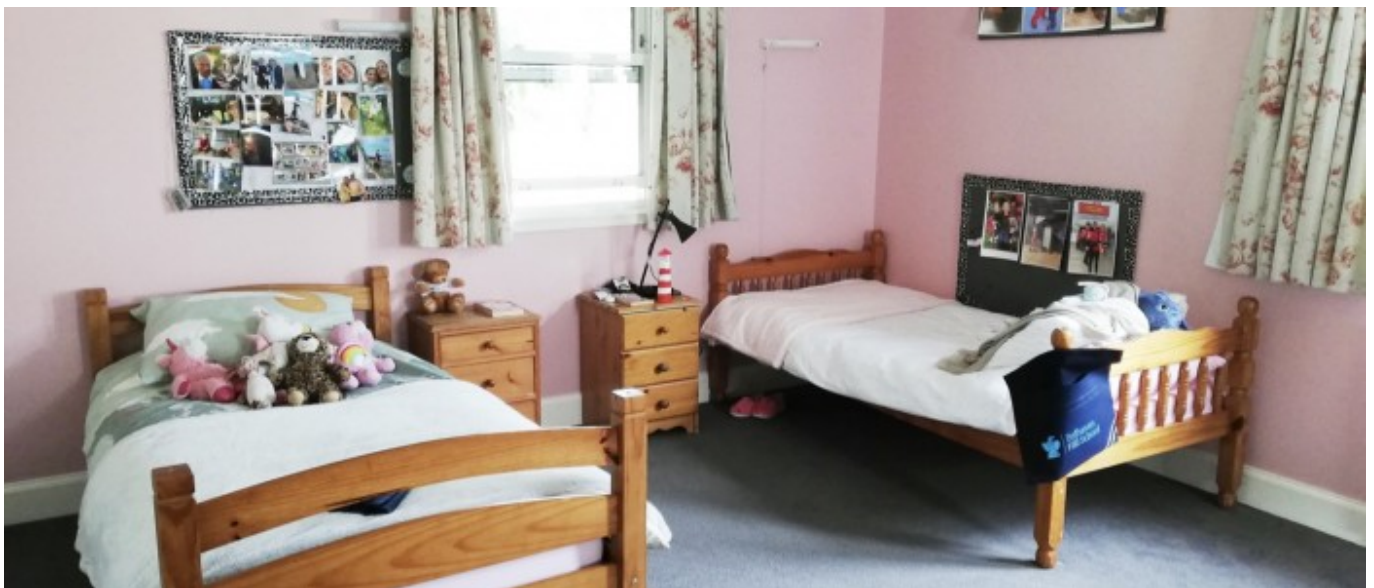
- Journalisme
- Arts plastiques
- Activité aventure (tir à l'arc, accrobranches, apprendre à faire du feu, apprendre à faire un radeau, etc.)
- Comédie musicale (pour les élèves restant deux semaines minimum)
- Danse
- Multisports
- Cours d'anglais

Ces electives ont lieu de 9h45 à 11h45 et de 14h15 à 16h15

De 16h15 à 17h45, les campeurs se regroupent par dortoirs pour participer à de nouveaux ateliers sportifs ou artistiques leur permettant d'utiliser l'ensemble des installations du camp et de s'initier à de nouvelles activités.

Après le dîner, la journée est loin d'être finie puisque encore du fun est proposé aux enfants ! Ex: olympiades, talent show, soirée film, karaoké, feu de camps, etc.

L'hébergement



Hébergement en résidence

Hébergement au sein même du camp



Filles et garçons séparés

Dortoirs de 6 à 10 lits

Salle de bains partagée

Pension complète

Le voyage

Quels sont les aéroports d'arrivée possible pour ce séjour ?

- Aéroport de Edimbourg (EDI)

Quels sont les créneaux horaires à respecter ?

- Vous devez arriver le dimanche et repartir le samedi.

Comment organiser le voyage de mon enfant ?

- Retrouvez toutes les informations à connaître dans [ce document à télécharger](#).

Les formalités

Pour les participants de nationalité française :

Selon les cas, 4 à 5 documents sont obligatoires pour se rendre en Grande-Bretagne :

Document 1 : Passeport en cours de validité, ou (et uniquement jusqu'au 30/09/2021, date après laquelle elle ne sera plus acceptée) Carte Nationale d'Identité, date de validité d'origine non dépassée*. **Nous vous recommandons cependant de voyager plutôt avec un PASSEPORT**, lequel présente l'avantage de pouvoir utiliser les bornes de contrôle automatique pour le passage des frontières.

Document 2 : [Formulaire CERFA d'Autorisation de Sortie du Territoire](#), obtenue en ligne, complétée et signée par le Responsable Légal habilité, imprimée, et remise au mineur voyageant. A télécharger ici : <https://www.service-public.fr/particuliers/vosdroits/R46121>

Document 3 : Copie de la pièce d'identité du Responsable Légal ayant signé le formulaire d'AST (Document 2)

Document 4 : Le formulaire "Letter of Consent to Travel", ou "Authorisation to Travel" (selon le titre que leur



donne chaque école), que vous trouverez dans votre Espace Perso. A imprimer, compléter, dater et signer.

Document 5 : Et, uniquement dans le cas où le Responsable Légal habilité, et le mineur voyageant, n'ont pas le même nom, une copie du Livret de Famille démontrant le lien entre ces 2 personnes.

Tenez compte des délais d'obtention de ces documents, qui peuvent s'avérer fort longs suivant les régions !

La non-présentation des documents requis pour le passage des frontières le jour du départ entraîne l'annulation du séjour sans remboursement.

* **Validité des cartes d'identité et passeports** : seule la date de validité imprimée sur le document d'identité est prise en compte par les services de l'immigration britannique. Même si l'Etat français a prolongé la durée de vie des cartes d'identité expirées, cette extension de validité n'est pas prise en compte ni acceptée par la Grande-Bretagne. Assurez-vous que la date de validité imprimée sur la carte d'identité, ou sur le passeport, est bien respectée.

FORMALITES SANITAIRES COVID-19

Effective attire votre attention sur l'obligation de respecter les contraintes sanitaires édictées par le gouvernement britannique pour entrer en Grande-Bretagne.

Vous trouverez sur ce site officiel les dernières informations à jour :

<https://uk.ambafrance.org/Conditions-de-deplacement-entre-la-France-et-le-Royaume-Uni>

Autorisation de sortie du territoire pour les mineurs

Un mineur non accompagné d'une personne détentrice de l'autorité parentale ne peut quitter la France sans autorisation.

L'enfant qui voyage à l'étranger sans être accompagné de l'un de ses parents doit présenter les 3 documents suivants :

- Pièce d'identité valide du mineur : carte d'identité ou passeport
- Photocopie du titre d'identité valide ou périmé depuis moins de 5 ans du parent signataire : carte d'identité ou passeport
- Formulaire CERFA signé par l'un des parents titulaire de l'autorité parentale

Ce formulaire CERFA vous sera fourni par Effective dès la confirmation de votre inscription.

L'encadrement

- L'équipe d'encadrement est exclusivement anglaise, ce qui favorise le contexte d'immersion linguistique totale, clé de vôûte de notre méthode pédagogique.



- Pendant chaque séjour, nous sommes en liaison avec nos correspondants locaux jour et nuit, 7 jours sur 7.
- **Votre conseiller Effective reste joignable personnellement, à tout moment du séjour linguistique de vos enfants, 24h/24 et 7j/7.**
- Des équipes bien formées, bien préparées à leurs responsabilités, une présence constante sur le terrain au plus près de nos participants, une écoute permanente et attentive de leurs parents, des interlocuteurs qui savent de quoi ils parlent... C'est une méthode de travail qui, chaque année, permet à Effective d'obtenir ce qui est certainement le taux de satisfaction-clients le plus élevé de la profession, certifié par huissier (**98% de clients totalement satisfaits** chaque année)

Voici le rôle de chacun au sein du camp :

Cabin Counsellor

Le "Cabin Counsellor" est en lien constant avec les campeurs. Il s'occupe d'un groupe de 8 à 12 jeunes. Il joue le rôle de grand frère en cas de coup dur (mal du pays, difficulté à s'intégrer) mais aussi le rôle de mentor et de leader tout au long de la journée (lors des repas, des activités ou des cours)

Activity Specialist

Ils sont spécialisés sur une activités thématique en particulier que les enfants choisissent chaque semaine (cf rubrique activités)

Camp Nurse

L'infirmière sera sur le camp tout au long du séjour de votre enfant et saura répondre aux urgences médicales des campeurs et du staff (maladie, blessure, etc)

- Un adulte pour 10 élèves
- de langue maternelle, pour une parfaite immersion

Les dates et les prix

Frais pédagogiques

[Devis interactif](#)

Cours

Prix



| | | |
|---|----------------------|------------|
| Du 28 juil. 2024 au 3 août 2024 (1 semaine) | Scottish Summer Camp | 1 690,00 € |
| Du 28 juil. 2024 au 9 août 2024 (2 semaines) | Scottish summer camp | 3 485,00 € |
| Du 3 août 2024 au 9 août 2024 (1 semaine) | Scottish Summer Camp | 1 690,00 € |

Hébergements proposés par l'école

Caractéristiques

En Résidence

Hébergement en résidence

Pension Complète

Dortoir de 6 à 10 lits

Prix
inclus

Options & prestations accessoires

Caractéristiques

Accueil-transfert

Assurance Multirisques (Médicale/Rapatriement /Annulation avant le départ)

Prix
155,00 €
à partir de
90,00 €

