

La formule

Pourquoi choisir ce séjour ?

Ce cours a pour objectif de vous donner les éléments de langage qui permettent d'évoluer avec confiance et assurance dans la vie professionnelle. Aussi bien pour l'anglais de conversation (repas d'affaires, "small talk"), que pour le monde de l'entreprise. Accessible avec un niveau B1-Intermédiaire.

Présentation

- Le cours English for Work vous permet de travailler la langue anglaise en vous familiarisant avec les expressions et tournures plus spécifiquement utilisées dans l'univers des affaires et le monde professionnel.
- Très axé sur la communication, le cours vous amènera à communiquer dans la langue étrangère en face-à-face comme par téléphone, à rédiger courriers, télécopies, e-mails et à maîtriser la correspondance commerciale.
- Des mises en situation concrètes vous amèneront à utiliser immédiatement vos nouvelles connaissances linguistiques : conduite de réunion avec des collaborateurs, présentation de votre société et de ses activités, négociation, ou encore argumentation commerciale.
- Ces cours vous donnent les clés de la communication en anglais dans le monde de l'entreprise, en vous enseignant le vocabulaire et la terminologie adaptés, dans des situations concrètes et bien réelles de la vie professionnelle.
- Il permet aussi de travailler l'anglais général, celui que vous êtes amené à utiliser en contexte "hors entreprise" : repas d'affaires, sortir avec un partenaire d'affaires étranger, etc.

Le centre de cours

Cours par semaine : 22h

Centre international : OUI

Une école réservée aux adultes de 30 ans et plus, à deux pas de Stephen's Green Park. Un cadre serein pour travailler votre aisance en anglais en compagnie d'autres adultes venus du monde entier

Si vous avez 30 ans ou plus, et si vous voulez améliorer votre anglais en Irlande, notre école 30+ de Dublin constituera le meilleur cadre d'étude que vous puissiez trouver dans la ville !

Avec son design de style très contemporain agrémenté de notes typiquement irlandaises, notre école 30+ accueille exclusivement des adultes de tous âges, et de 30 ans au minimum.



Les cours

- Niveau requis : B1
- 30 cours de 45 minutes, soit 22 heures par semaine
- Au maximum 15 participants dans le groupe de cours
- Test de niveau le premier jour
- Professeurs de langue maternelle exclusivement

Les étudiants en anglais des affaires travailleront avec un manuel 3 jours par semaine en se concentrant sur les compétences et la langue nécessaires pour réussir dans un environnement professionnel. Les 2 autres jours l'enseignant utilisera des sujets commerciaux comme toile de fond pour se concentrer sur l'anglais.

Ce cours vous aidera à vous préparer à une carrière dans un contexte international. Vous développerez vos compétences linguistiques dans des domaines tels que :

- Communication
- Gestion de crise
- Construction d'équipe
- Finance
- Commerce international
- Éthique des affaires et RSE

Dans le monde d'aujourd'hui, comprendre ces enjeux professionnels et disposer du langage et des compétences clés nécessaires pour les résoudre efficacement vous donnera un avantage certain à mesure que vous progresserez dans votre carrière.

À la fin de votre cursus, vous aurez eu l'occasion de réseauter avec des professionnels internationaux partageant les mêmes idées. Vous aurez amélioré votre maîtrise de l'anglais et disposerez de la langue, des connaissances et des compétences nécessaires pour traiter en toute confiance une variété de problèmes et de situations commerciales.

Examen en fin de session

- Bilan de compétences linguistiques validé par Oxford University Press

Avantages additionnels

- Ateliers de renforcement Linguistique au choix



- Matériel pédagogique inclus
- Programme d'activités organisées (gratuites ou payantes)
- Accès à la plateforme digitale English Online
- Coaching individuel de bilan d'étape toutes les 6 semaines
- Tests de progression toutes les 6 semaines
- Travail personnel quotidien
- Travaux Dirigés supplémentaires gratuits
- Libre accès aux ressources multimedia de l'école

Les activités

VIVEZ PLEINEMENT VOTRE IMMERSION DANS LE PAYS !

- Chaque semaine, en complément des cours d'anglais, notre école vous propose un large choix d'animations à régler sur place : excursions, visites guidées, shopping, musées, restaurants, etc... il y en a pour tous les goûts !
- Le planning est affiché dans l'école, mais aussi dans la plateforme numérique en ligne mise à votre disposition/ vous pouvez ainsi organiser votre temps libre comme vous le souhaitez.
- Ces animations sont une excellente occasion de vous intégrer et de vous retrouver en dehors des cours pour parler anglais avec les autres personnes le plus souvent possible

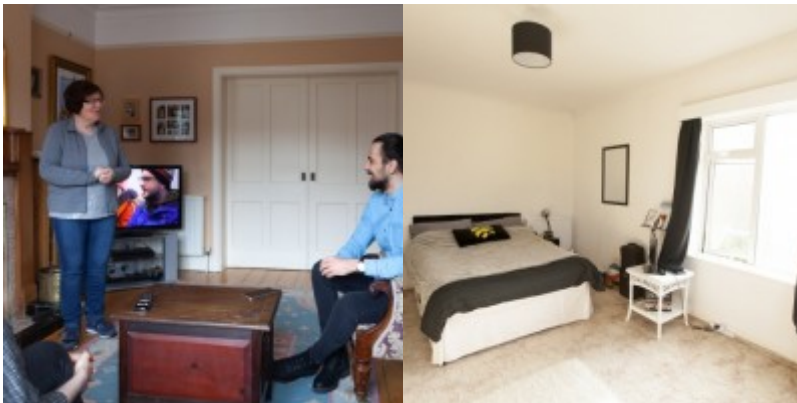
L'hébergement





Hébergement chez l'habitant

À partir de **290 € par semaine** (selon les dates de votre séjour)



Pour encore plus d'immersion, choisissez l'hébergement chez l'habitant. Notre école aura sélectionné pour vous un hébergement confortable, et deux options sont proposées :

- Chambre individuelle et salle de bains partagée avec la famille
- Ou bien chambre individuelle et salle de bains privative.

Tous les hébergements ont été inspectés et sont certifiés par les autorités de police locale. Vous apprécierez ainsi en toute sérénité la légendaire hospitalité irlandaise.

Vous pourrez loger chez un couple, avec ou sans enfants, ou une personne seule. Le plus important restant toujours la qualité de l'accueil.

Les familles d'accueil résident dans les quartiers résidentiels autour de Dublin, avec un temps de transport de généralement 30 à 45 minutes. L'accès aux transports en commun est très facile.



Résidence Heyday

À partir de **405 € par semaine** (selon les dates de votre séjour)



1. Chambre individuelle
2. Salle de bain privative
3. Sans repas mais accès à la cuisine commune équipée
4. Wifi
5. A 25 minutes de l'école en transports publics
6. Possibilité de laver et sécher son linge sur place (€)
7. Accès aux espaces communs incliant notamment une salle de jeu, un lounge une salle de fitness...



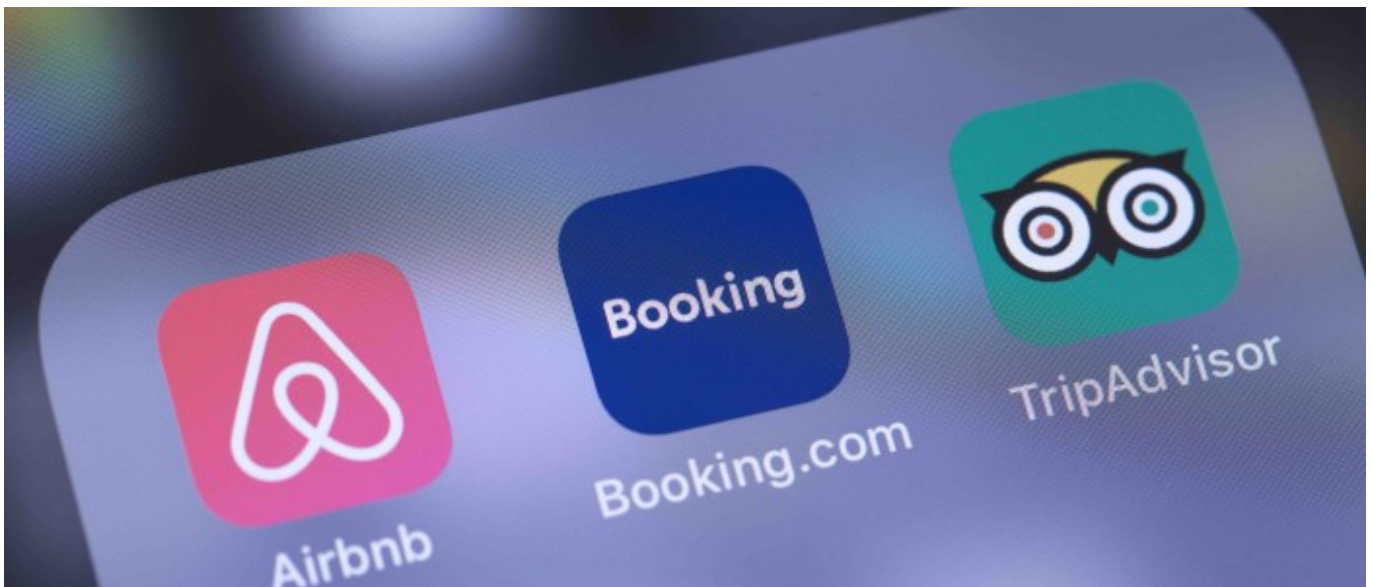
Kavanagh Court Studio

À partir de **415 € par semaine** (selon les dates de votre séjour)

Nos chambres à Kavanagh court sont confortables, spacieuses et élégantes. Chaque chambre a son propre bureau et sa chaise pour que les étudiants puissent étudier, leur propre salle de bain privée et un espace commun qui est partagé pour préparer les repas et se faire des amis.

- Nettoyage des chambres et des espaces communs inclu
- Service de dépôt de bagages disponible
- Ustensiles de cuisine fournis
- Sécurité 24h/24 sur place
- CCTV
- Conciergerie sur place
- Laverie sur place : 4,50 €/lavage et 2,00 €/séchage.

Kavanagh Court est parfaitement situé dans le centre-ville de Dublin. Le quartier compte plusieurs cafés et magasins tout autour de la résidence. À 5 minutes à pied du quartier commerçant et des attractions touristiques les plus populaires de Dublin, la résidence Kavanagh Court est située sur Gardiner Street, à quelques minutes de toute l'action. Le quartier est bien relié à la ville par les transports en commun, mais il y a aussi plusieurs petits restaurants et bars à proximité si vous préférez rester à proximité. De nombreuses attractions touristiques célèbres, telles que GPO, Trinity College, Collins Barracks et Jameson Distillery sont toutes accessibles à pied depuis la résidence.



Mon propre hébergement



Si aucun des hébergements proposés par l'école ne vous convient, vous pouvez bien sûr réserver vous-mêmes un hébergement indépendant.

De nombreuses plateformes de locations d'hébergement de type airbnb, homeaway, abritel et bien d'autres, offrent une infinie variété de logements, pour tous les goûts et tous les budgets !

Vous avez ainsi l'assurance de choisir selon vos exigences de confort, et votre budget.



Astuce : Si vous le voulez, nous pouvons juste réserver pour vous, auprès de l'école, une chambre chez l'habitant pour les 4 premières semaines de votre séjour, ce qui vous laissera du temps pour rechercher un hébergement à votre goût une fois sur place ! C'est aussi une idée !

Ce que vous devez savoir sur l'hébergement chez l'habitant

Nos participants se posent beaucoup de questions sur le logement chez l'habitant. Voici ce que vous devez savoir :

Pourquoi loger chez l'habitant ?

- Parce qu'il n'y a pas moins cher pour se loger dans les grandes villes, et que quand on veut économiser, il vaut mieux économiser sur le pris de l'hébergement que sur le prix des cours et de la formation. Dans certaines villes, une semaine d'hébergement en résidence ou en location peut coûter le double du prix des cours !
- Parce que ce peut être un moyen de mieux comprendre les réalités sociales et culturelles d'un pays étranger.

Qui sont les hébergeurs ?

- Toute personne, ou foyer, disposant de chambres libres et souhaitant les louer.
- Ces personnes qui louent des chambres dans leur maison ou appartement, représentent toute la diversité de nos sociétés contemporaines : ethnies, religions, opinions, orientations sexuelles, familles "traditionnelles" avec parents et enfants, retraités, personnes vivant seules, couples mariés ou non, avec ou sans enfant.. toutes les composantes de la société sont représentées. Loger chez l'habitant, c'est souvent découvrir un mode de vie très différent du vôtre, mais c'est aussi ce qui fait la richesse de l'expérience, à condition de savoir s'adapter.

Quelles sont leurs responsabilités envers vous ?

- Vous fournir une chambre confortable, et les repas prévus. Ils n'ont aucune autre obligation que purement matérielle. Vous avez votre clé. Vous êtes libre de vos mouvements, tant que vous tenez votre hébergeur informé de vos heures de retour à la maison et de toute absence aux repas.

Comment les hébergeurs sont-ils choisis ?

- Certaines écoles organisent elles-mêmes leur réseau de familles d'accueil, et disposent d'un collaborateur en interne pour gérer les placements. D'autres font appel à des agences spécialisées, qui se chargent de sélectionner les hébergeurs et d'en assurer le suivi.
- Tous les hébergements chez l'habitant répondent aux critères de la Norme Européenne sur les Séjours Linguistiques en termes de confort, propreté, équipements. La décoration et tout autre élément d'ordre subjectif ne sont pas pris en compte. Le confort est généralement sommaire et la décoration ne sera pas forcément à votre goût.
- Enfin, les évaluations des clients sont systématiquement pris en compte et une évaluation régulière de chaque hébergeur peut ainsi être réalisée en continu. Un hébergeur qui ne donne pas satisfaction est retiré du réseau



de l'école.

Quelles seront mes relations avec mon hébergeur ?

- Il n'y a pas de réponse précise à cette question, car tout dépend du relationnel entre les personnes. La relation contractuelle est celle du "gîte et couvert", les échanges et relations inter-personnelles dépendent des affinités. Il n'entre pas dans le rôle des hébergeurs de divertir leurs locataires. Vous bénéficierez d'une totale indépendance et liberté de mouvement, à l'exception des moins de 18 ans qui ont obligation de respecter des horaires de couvre-feu.

Le voyage

Quels sont les aéroports d'arrivée possible pour ce séjour ?

- Aéroport de Dublin (DUB)

Quels sont les créneaux horaires à respecter ?

- Vous devez arriver le samedi et repartir le samedi.

Comment organiser mon voyage ?

- Retrouvez toutes les informations à connaître dans [ce document à télécharger](#).

Les formalités

Pour les participants de nationalité française :

Pour les participants de l'Union Européenne :

- Passeport ou carte d'identité en cours de validité
- Tenez compte des délais d'obtention des documents, qui peuvent nécessiter jusqu'à 3 mois suivant les régions
- La non-présentation des documents requis pour le passage des frontières le jour du départ entraîne l'annulation du séjour sans remboursement.

La non-présentation des documents requis pour le passage des frontières le jour du départ entraîne l'annulation du séjour sans remboursement.

SI LE PARTICIPANT EST MINEUR, DES FORMALITÉS SUPPLÉMENTAIRES SONT IMPOSÉES :

SI LE PARTICIPANT EST MINEUR :



Pour les participants de nationalité française :

Selon les cas, 4 documents sont obligatoires

Document 1 : Passeport en cours de validité

Document 2 : [Formulaire CERFA d'Autorisation de Sortie du Territoire](#), obtenue en ligne, complétée et signée par le Responsable Légal habilité, imprimée, et remise au mineur voyageant. A télécharger ici : <https://www.service-public.fr/particuliers/vosdroits/R46121>

Document 3 : Copie de la pièce d'identité du Responsable Légal ayant signé le formulaire d'AST (ocument 2)

Document 4 : Et, uniquement dans le cas où le Responsable Légal habilité, et le mineur voyageant, n'ont pas le même nom, une copie du Livret de Famille démontrant le lien entre ces 2 personnes.

Tenez compte des délais d'obtention des documents, qui peuvent nécessiter jusqu'à 3 mois suivant les régions

Les mineurs ont obligation de souscrire le service Accueil-Transfert à l'arrivée et au départ et leur responsable légal doit retourner à Effective le formulaire de Décharge de Responsabilité qui sera joint à la lettre de confirmation du séjour envoyée par Effective.

La non-présentation des documents requis pour le passage des frontières le jour du départ entraîne l'annulation du séjour sans remboursement.

FORMALITES SANITAIRES COVID-19

Effective attire votre attention sur l'obligation de respecter les contraintes sanitaires édictées par le gouvernement irlandais pour entrer en Irlande.

Vous trouverez sur ce site officiel les dernières informations à jour :

<https://www.ireland.com/fr-fr/help-and-advice/practical-information/health-information/>

La non-présentation des documents requis pour le passage des frontières le jour du départ entraîne l'annulation du séjour sans remboursement.

Autorisation de sortie du territoire pour les mineurs

Un mineur non accompagné d'une personne détentrice de l'autorité parentale ne peut quitter la France sans autorisation.

L'enfant qui voyage à l'étranger sans être accompagné de l'un de ses parents doit présenter les 3 documents suivants :



- Pièce d'identité valide du mineur : carte d'identité ou passeport
- Photocopie du titre d'identité valide ou périmé depuis moins de 5 ans du parent signataire : carte d'identité ou passeport
- Formulaire CERFA signé par l'un des parents titulaire de l'autorité parentale

Ce formulaire CERFA vous sera fourni par Effective dès la confirmation de votre inscription.

Témoignages

Cette semaine à l'école de Dublin réservées aux vrais adultes m'a permis d'être confrontée en permanence à la langue anglaise, que ce soit avec des autochtones ou d'autres personnes de divers pays à travers le monde. Cela a été très enrichissant, mais également amusant et très productif. Merci aussi à Carine, mon contact à Effective, d'une gentillesse et d'une compétence remarquables. On se sent vraiment entourée et accompagnée avec elle.

— Marion L. France, 3 semaines à l'école 30+ de Dublin

Les dates et les prix

Frais pédagogiques

[Devis interactif](#)

Cours	Voyage	Prix
Jusqu'au 30/09/2024 !		
1 semaine 30 cours de 45 minutes par semaine	voyage individuel	460,00€ 420,00€
Jusqu'au 30/09/2024 !		
2 semaines 30 cours de 45 minutes par semaine	voyage individuel	870,00€ 790,00€
Jusqu'au 30/09/2024 !		
3 semaines 30 cours de 45 minutes par semaine	voyage individuel	1280,00€ 1160,00€
Jusqu'au 30/09/2024 !		
4 semaines 30 cours de 45 minutes par semaine	voyage individuel	1690,00€ 1530,00€
Jusqu'au 30/09/2024 !		
5 semaines 30 cours de 45 minutes par semaine	voyage individuel	2100,00€ 1900,00€
Jusqu'au 30/09/2024 !		



6 semaines 30 cours de 45 minutes par semaine	voyage individuel	2 510,00 € 2 270,00 €
Jusqu'au 30/09/2024 !		
7 semaines 30 cours de 45 minutes par semaine	voyage individuel	2 920,00 € 2 640,00 €
Jusqu'au 30/09/2024 !		
8 semaines 30 cours de 45 minutes par semaine	voyage individuel	3 330,00 € 3 010,00 €
Jusqu'au 30/09/2024 !		
9 semaines 30 cours de 45 minutes par semaine	voyage individuel	3 740,00 € 3 380,00 €
Jusqu'au 30/09/2024 !		
10 semaines 30 cours de 45 minutes par semaine	voyage individuel	4 150,00 € 3 750,00 €
Jusqu'au 30/09/2024 !		
11 semaines 30 cours de 45 minutes par semaine	voyage individuel	4 560,00 € 4 120,00 €
Jusqu'au 30/09/2024 !		
12 semaines 30 cours de 45 minutes par semaine	voyage individuel	4 730,00 € 4 310,00 €

Découvrez nos offres alternatives à la destination suivante : [Toronto \(École dédiée 30 ans et +\)](#) (à partir de 320,00 €/sem.).

Hébergements proposés par l'école

Si l'un de ces hébergements vous convient, Effective Linguistique pourra le réserver en votre nom. La facture vous sera adressée directement par l'école, mais vous la réglerez par l'intermédiaire d'Effective en même temps que les frais pédagogiques.

Caractéristiques

Sans hébergement (Je m'occupe moi-même de mon hébergement)

Mon propre hébergement

Sans repas

45 à 75 minutes de l'école en transport

Hébergement chez l'habitant

Demi-pension 7 jours sur 7

Chambre individuelle / Salle de bain partagée

à 20/30 minutes de transports en commun

Résidence Heyday

Sans repas

Chambre individuelle / Salle de bain privée

Prix

inclus

à partir de
290 € / sem.

à partir de
405 € / sem.



à 20/30 minutes de transports en commun
Kavanagh Court Studio
 Sans repas
 Chambre individuelle / Salle de bain privée

à partir de
415 € / sem.

Options & prestations accessoires

Caractéristiques

Accueil-transfert

Prix
De 120,00 à 240,00 €

Régime alimentaire particulier

à partir de
45,00 € / sem.

Materiel pedagogique obligatoire
 Ce supplément est obligatoire

à partir de
5,00 € / sem.

Assurance Multirisques (Médicale/Rapatriement /Annulation avant le départ)

à partir de
50,00 €

Le centre en photos







