

La formule

Pourquoi choisir ce séjour ?

Rappel : *Seuls les frais pédagogiques sont éligibles à un financement via le CPF. L'hébergement, le transport, les repas, ainsi que les frais de dossier restent à votre charge.*

1. Pré-requis :

- Aucun.
- Test de positionnement en début de formation et placement dans un groupe de niveau homogène avec d'autres participants internationaux.

2. Objectifs :

- Approfondir ses connaissances linguistiques (structures langagières, vocabulaire, prononciation...),
- Développer ses compétences de communication (compréhension et expression),
- Prendre confiance lorsqu'on voyage, vit ou travaille dans un environnement étranger.

3. Durée :

- 1 à 8 semaines.
- Une durée de 8 semaines de cours intensifs est la durée minimum requise pour valider un nouveau plein sur l'échelle du Cadre Européen Commmun de Référence pour les Langues (A1, A2, B1, B2, C1, C2).

4. Délai d'accès :

- Inscription à réaliser au plus tard 30 jours avant le début des cours.
- Une prise de contact par mail ou de préférence par téléphone est obligatoire pour définir ensemble vos besoins et valider une session de formation sur la plateforme Mon Compte Formation.

Le centre de cours

Une école d'anglais ultra-moderne parfaitement située au coeur de Bangkok

Bangkok est une destination parfaite pour apprendre l'anglais dans un environnement des plus agréables, tout en bénéficiant d'enseignants de pointe, et de prix très attractifs en comparaison des destinations plus traditionnelles pour l'anglais.

Située dans le quartier de Sukhumvit, au coeur même de Bangkok, l'école vous permet de vous rendre où vous voulez dans Bangkok grâce à un réseau de transports ultra efficace dont les principales stations sont à quelques pas.



- Vous étudierez l'anglais dans des locaux spacieux, dotés des tout derniers équipements multimédia, et de nombreux espaces de détente et de travail modulables.
- Formant à leur futur métier chaque année plus de 550 formateurs d'anglais langue étrangère, notre école de Bangkok est une des plus expérimentées au monde.
- La qualité d'enseignement y est remarquable, assurant un travail structuré et sérieux, pour une véritable progression en anglais.
- Malgré ses 10 millions d'habitants, Bangkok est une ville extrêmement sûre, ce qui explique son indéniable succès touristique. Aux côtés des Thaïs, à la gentillesse et à la patience légendaires, se côtoient des touristes, familles et hommes d'affaire du monde entier.
- A tous les coins de rue (réellement !) vous trouverez des restaurants de cuisine thaïe traditionnelle, et de cuisines internationales.
- A Bangkok, vous profiterez d'innombrables attractions, de bars et de clubs dans tous les styles, du jazz au blues et à la dance en passant par le heavy metal ! Sans compter plus de 50 écrans de cinéma dans un rayon de 5 minutes de l'école.

Les cours

5. Volume horaire :

- 15h de cours par semaine
- Un emploi du temps précis vous sera remis à votre arrivée

6. Dispositif pédagogique :

- Professeurs natifs et diplômés pour enseigner leur langue maternelle,
- 12 étudiants maximum par classe (10 en moyenne sur l'année),

7. Programme :

- Les enseignants veillent au renforcement de l'ensemble des compétences langagières avec un accent mis sur la pratique orale. C'est essentiel pour dédramatiser la prise de parole, améliorer son aisance et sa prononciation.
- Les méthodes pédagogiques prennent appui sur des supports authentiques et reposent sur un mélange d'exercices d'appropriation et de simulations de situations de la vie quotidienne.

8. Moyens techniques :

- Matériel pédagogique fourni par l'école,
- Tableaux blancs numériques,
- Salle informatique et bibliothèque.



9. Évaluation et certification :

- À votre retour de formation, vous passerez le LILATE (online, depuis chez vous). Vous disposez d'un délai d'un mois pour la passer et, en cas de contrôle, votre feuille de résultats pourra vous être demandée par l'administration. Les résultats du test sont adossés à l'échelle du Cadre Européen.

10. Informations complémentaires :

- Formation entièrement en présentiel,
- Les cours ont lieu du lundi au vendredi,
- Possibilité, sur place, de participer à des ateliers linguistiques gratuits et à des activités sociales et culturelles gratuites et payantes,
- L'école n'est pas accessible aux personnes à mobilité réduite.

Les activités

L'école vous proposera des suggestions d'activités après les cours, auxquelles vous serez libre de vous joindre si vous le souhaitez. Certaines activités proposées sont gratuites, pour d'autres, vous avez juste à régler votre place ou votre entrée, repas, boisson etc.

Jours libres : samedi, et DIMANCHE.

L'hébergement

Pour votre hébergement, l'école a négocié des tarifs préférentiels sur plusieurs résidences hôtelières du coeur de Bangkok.

Néanmoins, sur des sites de locations entre particuliers, vous trouverez de nombreuses offres de location au mois, d'appartements équipés, à choisir selon le standing souhaité et le budget que vous voulez y consacrer. Il est assez facile de trouver de tels appartement à partir de 15 000 THB (soit environ 450 €) le mois.

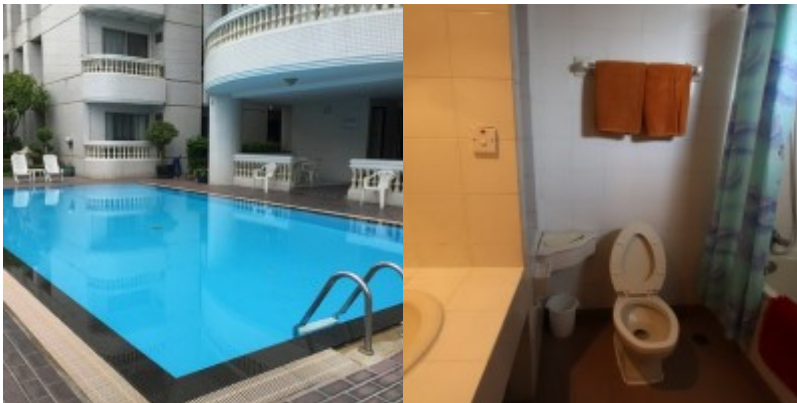
Nos propositions d'hébergement pour ce séjour





VP Tower

À partir de **100 € par semaine** (selon les dates de votre séjour)



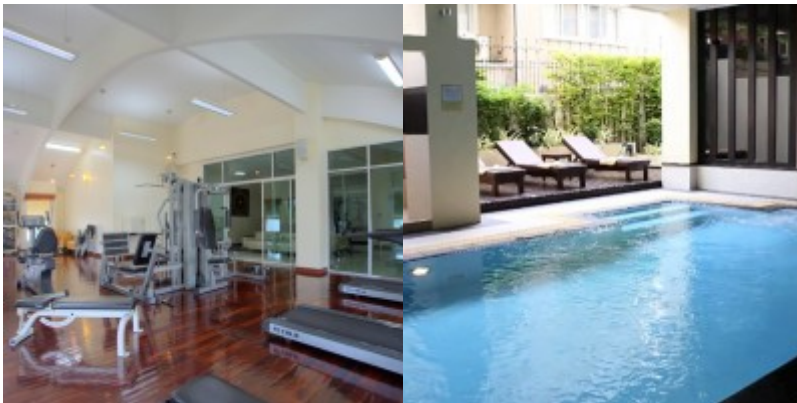
- Appartements avec services
- Chambre "DeLuxe"
- 32 m2
- Service de blanchisserie en option, restaurant sur place, piscine et jardin
- Acompte d'un mois à la réservation pour tout séjour d'un mois et +

A 25 minutes de l'école



Mona Suite

À partir de **150 € par semaine** (selon les dates de votre séjour)



Plusieurs types de studios dans une résidence hôtelière

- **STUDIO 27 m²** : 9100 THB/semaine, 22 000 THB/mois
- **STUDIO 32 m²** : 9100 THB/semaine, 30 000 THB/moi
- **STUDIO 38 m²** : 9100 THB/semaine, 32 000 THB/moi

La résidence est équipée d'une salle de fitness et d'une piscine à eau saline.

Dans les studios : climatisation, plaque chauffante, réfrigérateur, machine à laver, TV et wifi.

Acompte à la réservation : 5000 THB pour séjour de 1 à 3 mois, et 1 mois de loyer au-delà.


A 15 minutes de l'école



Furama Asok - 32m2

À partir de **335 € par semaine** (selon les dates de votre séjour)



- Hôtel 4 **** Normes Locales
- Chambre de 32 m2 très confortable
- Salle de bains privative
- Avec micro-ondes, service de blanchisserie, salle de fitness, sauna, jacuzzi, restaurant sur place
- Caution 3000 THB à la réservation 

Les chambres sont équipées de la climatisation, de l'application PressReader, de téléphones IDD, d'un fer et d'une planche à repasser, d'un mini-réfrigérateur, d'un coffre-fort, d'un canapé, d'un bureau et d'une télévision LCD de 29 pouces avec chaînes satellite. Une baignoire et une gamme d'articles de toilette, dont un sèche-cheveux.

A 10 minutes à pied de l'école

Le voyage

Quels sont les aéroports d'arrivée possible pour ce séjour ?

- Aéroport de Bangkok (BKK)

Quels sont les créneaux horaires à respecter ?

- Vous devez **arriver le dimanche** et **repartir le samedi**.

Comment organiser mon voyage ?

- Retrouvez toutes les informations à connaître dans [ce document à télécharger](#).

Les formalités

Pour se rendre en Thaïlande :

- Passeport valide au moins 6 mois à compter de la date d'entrée en Thaïlande.
- Le passeport doit être en parfait état, sans déchirure ni anomalie
- Pour un séjour de 30 jours et au-delà : visa indispensable

Pour de plus amples renseignements, consultez les sites Internet suivants :

- [Page visas de l'ambassade de Thaïlande à Paris](#)
- [Ministère des Affaires étrangères du Royaume de Thaïlande](#)
- [Services de l'immigration en Thaïlande](#)
- [SMART Visa](#)

Autorisation de sortie du territoire pour les mineurs

Un mineur non accompagné d'une personne détentrice de l'autorité parentale ne peut quitter la France sans autorisation.

L'enfant qui voyage à l'étranger sans être accompagné de l'un de ses parents doit présenter les 3 documents



suivants :

- Pièce d'identité valide du mineur : carte d'identité ou passeport
- Photocopie du titre d'identité valide ou périmé depuis moins de 5 ans du parent signataire : carte d'identité ou passeport
- Formulaire CERFA signé par l'un des parents titulaire de l'autorité parentale

Ce formulaire CERFA vous sera fourni par Effective dès la confirmation de votre inscription.

Les dates et les prix

Dans le cadre du CPF, seuls les frais pédagogiques, le matériel pédagogique et les frais d'examen sont éligibles à un financement. Les frais annexes (inscription, hébergement, assurances, taxis...) restent à la charge du participant.

[Devis interactif](#)

| Cours | Voyage | Prix |
|---|-------------------|----------|
| 2 semaines 15 cours de 60 minutes par semaine | voyage individuel | 500,00 € |
| 3 semaines 15 cours de 60 minutes par semaine | voyage individuel | 700,00 € |
| 4 semaines 15 cours de 60 minutes par semaine | voyage individuel | 900,00 € |

Hébergements proposés par l'école

Si l'un de ces hébergements vous convient, Effective Linguistique pourra le réserver en votre nom. La facture vous sera adressée directement par l'école, mais vous la réglerez par l'intermédiaire d'Effective en même temps que les frais pédagogiques.

| Caractéristiques | Prix |
|---|---|
| Sans hébergement (Je m'occupe moi-même de mon hébergement) à 20/30 minutes de transports en commun VP Tower Sans repas Chambre individuelle / Salle de bain privée | inclus à partir de 100 € / sem. |
| à 8 minutes de bus + 5 minutes à pied Mona Suite Studio 27m2 | à partir de 150 € / sem. |
| à 8 minutes de bus + 5 minutes à pied Mona Suite Sans repas Studio 32 m2 | à partir de 200 € / sem. |
| à 8 minutes de bus + 5 minutes à pied Mona Suite Sans repas Studio 38m2 | à partir de 215 € / sem. |



10 minutes à pied de l'école
Furama Asok - 32m2
 Sans repas
 Chambre individuelle / Salle de bain privée

335 € / sem.

Options & prestations accessoires

Caractéristiques

Accueil-transfert

Prix
 De 30,00 à
 60,00 €

Passage du LILATE en fin de formation
 Ce supplément est obligatoire

200,00 €

Frais d'examen (TOEIC)

200,00 €

Frais administratifs - Visa ED (visa étudiant / séjour de plus de 12 semaines)

135,00 €

Assurance Multirisques (Médicale/Rapatriement /Annulation avant le départ)

à partir de
 60,00 €

Le centre en photos





